

COMIECO SOSTENIBILE

2020

Il ciclo del riciclo di carta e cartone:
un valore per l'ambiente, un valore
per l'Italia



SEGUICI

comieco.org

**Coordinamento editoriale e tecnico**

Elisa Belicchi, Barbara Bonori,
Federica Brumen, Eleonora Finetto,
Alice Zappa

Impaginazione e grafica

Boutique Creativa
Communication Design - Milano

Finito di stampare
nel mese di novembre 2020

Stampato su carta riciclata al 100%

INDICE

Introduzione	5	Imballaggi sempre più sostenibili	41
COVID-19	7	E-commerce: imballaggi in carta e cartone	44
CHI SIAMO	10	Comieco Factory	46
Conosci Comieco?	11	Come comunichiamo	48
Dal passato al futuro	12	I NUMERI DEL 2019	52
Un passo alla volta	14	L'Italia della raccolta differenziata di carta e cartone: lo stato dell'arte	53
Cosa facciamo	16	I numeri della raccolta di carta e cartone nel 2019	55
Con chi lo facciamo	17	Il riciclo in breve	55
La nostra attività vista attraverso la lente dei Sustainable Development Goals – SDGs	18	Le Eccellenze del Sud: i Comuni EcoCampioni	56
Chi c'è dietro il riciclo di carta e cartone	24	DA SAPERE	58
Il sistema CONAI	28	L'altra faccia del macero	59
IL MONDO DI COMIECO	30	Ci sono ancora dubbi?	60
L'economia circolare del riciclo di carta e cartone	31	Dalla teoria alla pratica	61
Quanto vale il riciclo	34	Saper dire	62
Ricerca e sviluppo: l'impegno della filiera della carta	35		
Riciclabilità degli imballaggi e dei prodotti a base cellulosica	36		

LA CARTA SI RICICLA E RINASCE. GARANTISCE COMIECO.



INTRODUZIONE CARLO MONTALBETTI DIRETTORE GENERALE COMIECO

Il 2020 ci ha sicuramente colti tutti di sorpresa, modificando le nostre vite e gran parte dei processi aziendali ed economici. Quest'anno passerà alla storia, così come anche la resilienza delle società chiamate ad affrontare una pandemia senza precedenti nella nostra epoca più recente.

“Quest’anno ricordiamo un’età di maturità, un anniversario prezioso per la storia della raccolta differenziata e del riciclo di carta e cartone”.

Un periodo difficile, in cui la filiera della carta e tutto il sistema CONAI sono stati riconosciuti tra le attività essenziali per la vita delle persone e in cui si è lavorato costantemente e spesso in modalità di smart working per garantire la continuità delle forniture indispensabili ai cittadini durante la crisi sanitaria. L'Italia si è dimostrata Paese forte e capace di reagire di fronte alle situazioni più difficili e così abbiamo cercato di fare anche noi,

in un anniversario particolarmente importante per Comieco: il suo 35esimo anno di attività, un anniversario prezioso per la storia della raccolta differenziata e del riciclo di carta e cartone. Avevamo previsto molti eventi in presenza, per ringraziare tutti gli attori - cittadini, istituzioni, associazioni e imprese - che insieme a noi fanno sì che ogni anno sempre più carta e cartone vengano differenziati e riciclati. Gli incontri e le strette di mano sono solo rinviati, ma intanto non sarà minore l'impegno del Consorzio a sostenere e migliorare





tutti i passaggi della filiera del riciclo.

Nel frattempo, cerchiamo di consolidare i numeri positivi del 2019, che ci confermano come la raccolta differenziata di carta e cartone sia ormai un'abitudine per tutti i cittadini, da Nord a Sud (quest'ultimo in notevole crescita). Numeri in cui si fa sempre più notare l'aumento degli imballaggi a seguito del crescente sviluppo dell'e-commerce: nel 2019 sono state 293.000 le tonnellate di cartone ondulato utilizzato per le scatole servite a movimentare i beni acquistati online, circa il 6% del totale del cartone ondulato prodotto in Italia.

In questo scenario lo sviluppo progettuale degli imballi assume un'importanza strategica permettendo di contribuire concretamente all'economia circolare: cresce l'ecodesign degli imballaggi e l'attenzione alla riciclabilità. Per raggiungere l'obiettivo di riciclabilità degli imballaggi le aziende oggi hanno a disposizione metodiche di analisi per la determinazione della riciclabilità, primo tra tutti il metodo Aticelca 501:19 promosso dalla filiera cartaria a partire dal 2011 e divenuto nel 2019 norma tecnica (UNI 11743:2019).

Un'altra iniziativa importante nella direzione dell'economia circolare è la diversificazione contributiva per gli imballaggi poliaccoppiati a prevalenza carta. In partenza in fase sperimentale da ottobre 2020, questo nuovo progetto rappresenterà un ulteriore miglioramento nella modulazione del Contributo ambientale Conai (CAC) in funzione dell'effettivo riciclo dei materiali di imballaggio.

Comieco si conferma quindi anche quest'anno attore fondamentale per un costante miglioramento della qualità della raccolta e del riciclo di carta e cartone, dimostrandosi attivo nel costante processo di cambiamento nella strategia per l'economia circolare.

COVID-19

IL CONTRIBUTO DEL SETTORE DEGLI IMBALLAGGI DI CARTA E CARTONE E DELLA FILIERA DEL RICICLO DURANTE LA PANDEMIA

Le misure imposte per arginare il diffondersi dell'epidemia da Coronavirus hanno modificato profondamente le abitudini d'acquisto.

Distanziamento e confinamento hanno impresso una fortissima spinta all'e-commerce. Sia in questo ambito innovativo, sia in quello più tradizionale degli acquisti in prossimità, il packaging in carta e cartone è risultato essere protagonista indiscusso. E più in generale, l'utilizzo degli imballaggi sostenibili ha rappresentato ancora una volta un efficace contributo allo sviluppo dell'economia circolare.

“Distanziamento e confinamento hanno impresso una fortissima spinta all'e-commerce”.

Anche durante la pandemia, è importante che ogni cittadino faccia la sua parte per contribuire a garantire il regolare afflusso di materia prima necessaria alla produzione di nuovo cartone da

imballo. La corretta attività di raccolta differenziata è, infatti, il primo e fondamentale step che consente la valorizzazione di carta e cartone. Un settore particolarmente strategico per l'economia nel suo complesso, il cui funzionamento è di fondamentale importanza.

L'INNOVAZIONE AI TEMPI DEL CORONAVIRUS

Fin dalla comparsa del Covid-19 il settore cartario ha saputo rispondere, dimostrando ancora una volta la propensione all'innovazione rispetto alle richieste di mercato, convertendo o affiancando alla propria produzione prodotti idonei al distanziamento, alla protezione personale e al rispetto delle norme igieniche, sempre con un occhio di riguardo alla riciclabilità.

Molto articolate le proposte: dalle coperture monouso, da utilizzare sul maniglione del carrello del supermercato, ai molteplici modelli di divisori in cartone, passando per un'innovativa protezione certificata, che riduce del 99,9% la carica batterica presente sui prodotti stampati, non inficiandone la riciclabilità.

LE INIZIATIVE PROMOSSE DA COMIECO INSIEME CE LA FAREMO

Il progetto nasce da un'idea di Comieco che, a marzo 2020, ha chiesto alle Aziende Consorziato di applicare uno speciale logo sugli imballaggi in produzione. Un concept semplice e di facile realizzazione, capace di trasformare la scatola di cartone in veicolo di solidarietà sociale e senso civico, grazie a un breve messaggio. Con questa iniziativa, su migliaia di involucri, contenitori e imballaggi cellulosici per prodotti alimentari, farmaceutici, igienico-sanitari e di cartoleria è stato impresso il messaggio di solidarietà: "Insieme ce la faremo".

“Un concept semplice e di facile realizzazione, capace di trasformare la scatola di cartone in veicolo di solidarietà sociale e senso civico, grazie a un breve messaggio”.

Un piccolo ma significativo gesto da parte di tutti i settori industriali che in questo periodo sono sotto pressione e rappresentano professionalità,

dedizione, tenacia, verso le categorie professionali e le attività che stanno dedicando un profondo impegno per arginare l'emergenza Covid.

GRAZIE A CHI RESTA A CASA

Durante il lockdown, Comieco ha lanciato una campagna mediatica per ricordare l'importanza di un gesto indispensabile per tutelare il funzionamento di tutta la filiera: quello del corretto conferimento dei rifiuti. Attraverso il messaggio stampato a piena pagina sui principali quotidiani nazionali "Grazie. A chi resta a casa. A chi continua a fare la differenziata di carta e cartone. A chi ne garantisce il recupero e il riciclo per trasformarla in imballaggi per medicinali e alimentari" il Consorzio ha voluto sottolineare l'importanza di un gesto fondamentale di responsabilità sociale che, garantendo la raccolta differenziata, contribuisce al funzionamento di un servizio strategico.

Per questo, Comieco ha ritenuto doveroso ringraziare i cittadini e tutti gli attori del settore, che ogni giorno, nonostante il momento di grandi difficoltà, si sono impegnati e si stanno impegnando per sostenere un modello virtuoso di economia circolare.



PER UN NUOVO GREEN DEAL

Lo scorso maggio, Comieco si è unito ai 110 firmatari del manifesto "Uscire dalla pandemia con un nuovo Green Deal per l'Italia", iniziativa mirata a rilanciare l'economia in chiave green, sollecitando un progetto di sviluppo all'altezza delle sfide della nostra epoca.

“Uscire dalla pandemia con un nuovo Green Deal per l'Italia”.

Tra gli strumenti indicati, un Recovery Plan capace di attivare consistenti finanziamenti comunitari per rifondare e rilanciare attraverso un nuovo Green Deal l'ambizioso progetto europeo per un'economia avanzata, decarbonizzata e circolare.



CHI SIAMO

CONOSCI COMIECO?

Comieco è innanzi tutto il garante del corretto avvio a riciclo di carta, cartone e cartoncino che gli italiani separano ogni giorno. Ma non solo: le funzioni del Consorzio comprendono diverse attività, che vanno dalla prevenzione, con il sostegno di studi mirati alla realizzazione di imballaggi sostenibili (riduzione di peso e separazione facilitata) alla promozione della raccolta differenziata grazie a un'intensa attività di comunicazione e sensibilizzazione.

“Comieco è innanzi tutto il garante del corretto avvio a riciclo di carta, cartone e cartoncino che gli italiani separano ogni giorno”.

D'intesa con CONAI, il Consorzio Nazionale Imballaggi, Comieco stipula con le amministrazioni locali convenzioni per la raccolta differenziata della carta e degli imballaggi cellulosici. Le convenzioni prevedono un contributo in favore dei Comuni, calcolato sulla base della quantità e della qualità della raccolta, che ha lo scopo

di aiutare i comuni a sostenere i maggiori costi generati dalla differenziata. Nel 2019 il totale dei trasferimenti da Comieco ai Comuni è stato di 129,2 milioni di euro.

Comieco svolge controlli e verifiche a campione presso le piattaforme di selezione ed è quindi garante anche della qualità del macero che viene avviato alle cartiere.

Grazie allo sforzo condiviso di enti, imprese, organizzazione e, soprattutto, grazie all'impegno di chi separa in casa i materiali cellulosici, l'Italia ha raggiunto con successo, e in anticipo, gli obiettivi prefissati dalla normativa europea, portando benefici economici, sociali e ambientali all'intera collettività, a dimostrazione che il riciclo degli imballaggi di carta e cartone conviene. A tutti.

DAL PASSATO AL FUTURO

1985

In un periodo fortemente vocato all'“usa e getta”, dove lo smaltimento in discarica diventa un problema ambientale importante, un gruppo di imprese del settore cartario dà vita a Comieco, Comitato per l'imballaggio Ecologico. Tra gli obiettivi del nascente Comieco, la valorizzazione e il recupero dei materiali cellulosici, per natura biodegradabili e riciclabili.

1998

Con il Decreto Ronchi e la costituzione di Conai e Consorzi di Filiera per la gestione dei rifiuti d'imballaggio, Comieco diventa Consorzio Nazionale Recupero e Riciclo degli Imballaggi a base Cellulosica con lo scopo di raggiungere gli obiettivi di riciclo e recupero fissati dalla normativa europea. Una risposta concreta del Sistema Paese - e delle circa 3300 aziende consorziate (produttori e importatori di materia prima per imballaggio, produttori e importatori

di imballaggi cellulosici, recuperatori) – per dare vita a quella che oggi chiamiamo Economia Circolare, dove carta e cartone non sono rifiuti ma materia preziosa per l'industria cartaria. Grazie alla nuova struttura assunta dalla filiera del riciclo della carta, per l'Italia è stato possibile raggiungere con anticipo gli obiettivi fissati e i tassi attuali di recupero e riciclo pongono il Consorzio già in linea con quelli previsti al 2030.

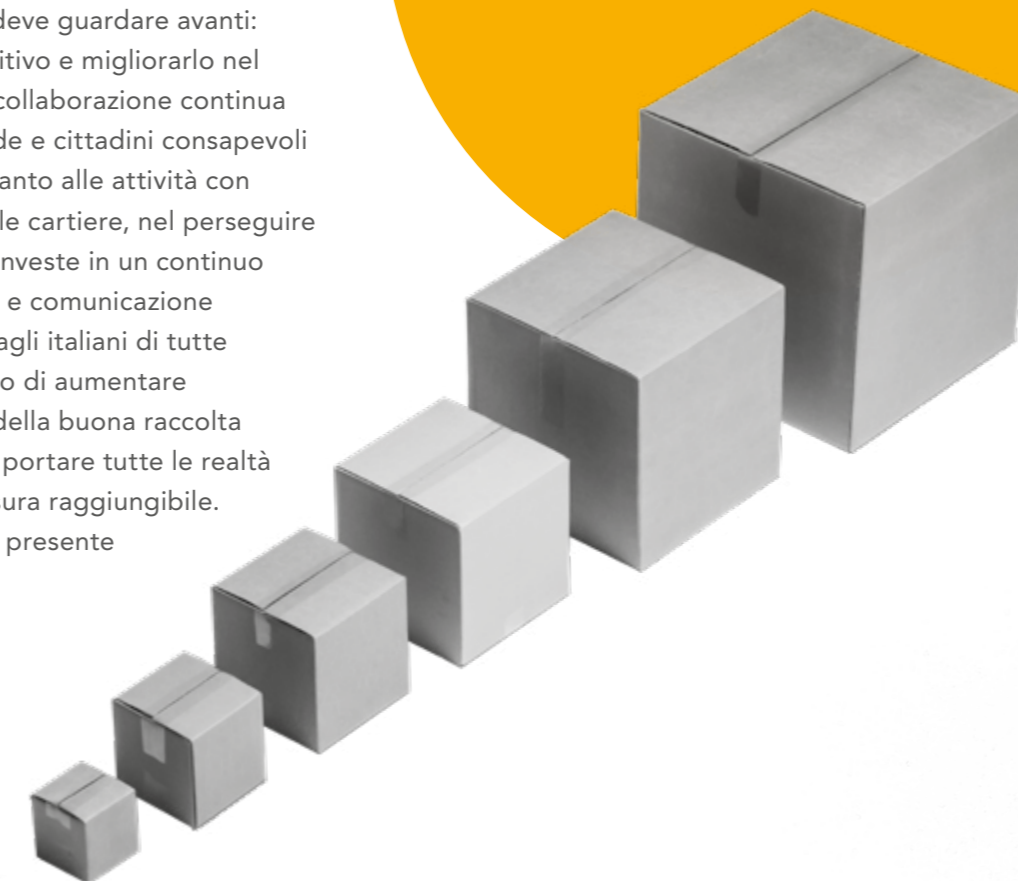


Oggi e domani

Un'organizzazione efficiente e consolidata con oltre 30 anni di storia deve guardare avanti: per mantenere il trend positivo e migliorarlo nel tempo è indispensabile la collaborazione continua con amministrazioni, aziende e cittadini consapevoli e informati. Per questo accanto alle attività con i Comuni, le piattaforme e le cartiere, nel perseguire i propri obiettivi Comieco investe in un continuo lavoro di ricerca e sviluppo e comunicazione (locale e nazionale) rivolto agli italiani di tutte le fasce d'età con l'obiettivo di aumentare la conoscenza e la cultura della buona raccolta differenziata e del riciclo e portare tutte le realtà territoriali alla massima misura raggiungibile. È la sfida di Comieco per il presente e per il futuro.

1998

COMIECO DIVENTA CONSORZIO
NAZIONALE RECUPERO E RICICLO
DEGLI IMBALLAGGI A BASE
CELLULOSICA



UN PASSO ALLA VOLTA

1985



Nasce Comieco, il Comitato per l'Imballo Ecologico

1993

Il 16 aprile a Milano si tiene la 1ª conferenza nazionale sul recupero e il riciclo di carta e imballaggi in cartone con Regione Lombardia, Procarton e Legambiente

1991

Partono i progetti pilota "Cartesio" per la raccolta differenziata di carta e cartone su iniziativa di Legambiente, Procarton e Comieco

1996

Esce la 1ª edizione del "Rapporto annuale sulla raccolta e il riciclo di carta e cartone in Italia"

1997

Il 24 ottobre, a seguito del Decreto Ronchi, Comieco diventa Consorzio Nazionale Recupero e Riciclo degli imballaggi a base Cellulosica

2002

Esce la 1ª edizione de "L'altra faccia del macero"

1999

A luglio viene siglato il primo accordo quadro ANCI-CONAI, di durata quinquennale

1994

Viene pubblicata la "Direttiva 94/62/CE sugli imballaggi e i rifiuti di imballaggio", volta a promuovere la tutela ambientale garantendo il corretto funzionamento del mercato

2004

Con un tasso di oltre il 62% e 4 anni di anticipo, Comieco raggiunge e supera gli obiettivi di riciclo fissati dalla legge (60% entro il 2008)



2003

A luglio viene siglato il protocollo d'intesa per l'avvio a riciclo dei cartoni per bevande

2001

Viene aperta la sede di Roma e lanciato il 1° "Osservatorio sulla Cultura Civica in Italia" su iniziativa di Comieco e Legambiente

2000

Esce la 1ª edizione del "Dossier Prevenzione" con progetti di imballaggi cellulosici innovativi. Siglato 1° Allegato tecnico per la frazione cellulosica nell'ambito dell'accordo ANCI-CONAI e siglato 1° Accordo con Unionmaceri per i servizi di piattaforma di selezione del macero

2005

Viene aperto l'Ufficio Sud in provincia di Salerno - nasce il Palacomieco

2006

Entra in vigore il TUA (D. Lgs. 152/2006) che sostituisce il Decreto Ronchi

2007

In piena emergenza rifiuti, in ottobre nasce il Club dei Comuni Ecocampioni della Campania



2008

Con il progetto "Gusto Così" Comieco e Slow Food iniziano un percorso per sensibilizzare gli italiani all'utilizzo corretto delle risorse, evitando gli sprechi di cibo

2013

Nell'arco di un anno il C.A.C. per la carta scende due volte: da 10 a 6 e da 6 a 4 euro/t

2014

Reso operativo il 1° Bando ANCI-Comieco: erogati a fondo perduto 1,7 milioni di euro ai Comuni medio piccoli con deficit di raccolta

2012



Nasce il Club Carta e Cartoni: un luogo di aggregazione, informazione e formazione per le aziende utilizzatrici

2011

A seguito degli impegni assunti con l'AGCM, Comieco attiva un sistema di aste per l'avvio a riciclo del 40% della raccolta comunale di carta e cartone. Esce la 1ª edizione di "Comieco Sostenibile"

2017

20° anniversario del Sistema Conai e Consorzi di Filiera

2016

Prima edizione degli Stati Generali del Sud per la raccolta differenziata di carta e cartone

2015

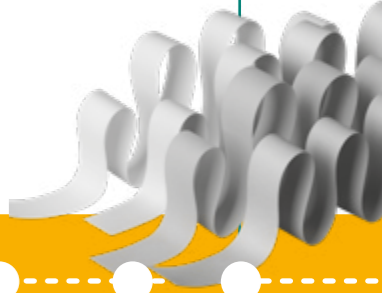
30° anniversario dalla nascita di Comieco - Con la 2ª ed. del Bando ANCI-Comieco e il "Piano per il Sud" patrocinato dal Ministero dell'Ambiente, 9 milioni di euro vengono messi a disposizione dei Comuni con deficit di raccolta

2018

1ª edizione del Mese del Riciclo di Carta e Cartone - Nasce Comieco Factory programma di innovazione BtoB per valorizzare le azioni volontarie che le imprese mettono in atto per lo sviluppo di imballaggi ecosostenibili in carta e cartone

2020

35° anniversario dalla nascita di Comieco Nuovo accordo Anci-Conai Allegato Carta



2019

Contributo al raggiungimento degli obiettivi (SDGs ONU) di sviluppo sostenibile 2030 in linea con la strategia italiana



COSA FACCIAMO

Dare un taglio agli sprechi richiede un impegno continuo e organizzato in diverse attività:

RICICLO E RECUPERO

Iniziative connesse alla raccolta differenziata, al riciclo e al recupero.

RICERCA E SVILUPPO

Prevenzione, supporto e ricerca, formazione, progetti con le università.

COMUNICAZIONE

Organizzazione di eventi, fiere, manifestazioni e campagne pubblicitarie a livello locale e nazionale.

AUDIT, CONTROLLI E CERTIFICAZIONI

Controlli qualitativi sul materiale raccolto in convenzione, attività di audit condotte sui convenzionati, piattaforme, cartiere e trasformatori.

ALTRE AREE

All'interno della struttura ci sono altre aree trasversali come Sistemi informativi, Affari generali e Amministrazione.

2003

INTRODUZIONE DI UN SISTEMA DI GESTIONE QUALITÀ E AMBIENTE

ISO 9001
ISO 14001

2006

REGISTRAZIONE
EMAS

2007

CERTIFICAZIONE
OHSAS 18001
passata a **ISO 45001**
nel 2019

2008

Certificato di eccellenza

AL SISTEMA DI GESTIONE INTEGRATO QUALITÀ, AMBIENTE E SICUREZZA

CERTIFICAZIONI

CON CHI LO FACCIAMO

CON I CONSORZIATI

Continuo scambio di dati relativi all'impresso al consumo attraverso sistemi online e off-line nonché coinvolgimento in iniziative di carattere scientifico, normativo e divulgativo.

CON LA COMUNITÀ

Attività di comunicazione e sensibilizzazione anche con interventi one-to-one con le singole amministrazioni o singole zone. Inoltre, iniziative di comunicazione a livello nazionale con campagne istituzionali, ma più spesso promozionali dirette a enti, scuole e cittadini.

CON LE ISTITUZIONI

Dai seminari ai convegni, mostre ed eventi organizzati presso sedi rappresentative di aree o comunità, fino all'invio delle più aggiornate pubblicazioni, il canale di comunicazione con gli interlocutori istituzionali si mantiene sempre vivo e vivace.

CON LE RISORSE UMANE

I propri amministratori, collaboratori e dipendenti. Per il mantenimento e lo sviluppo dei sistemi di gestione, il Consorzio effettua audit interni con cadenza mensile in tutte le aree.

CON I FORNITORI

I soggetti con cui ci interfacciamo per la realizzazione dei progetti.

CON L'AMBIENTE

Comieco nel 2020 ha mantenuto tutte le certificazioni che riguardano i sistemi di gestione per la qualità, per l'ambiente, per la salute e la sicurezza.

CON GLI ATTORI DELLA FILIERA

Comieco effettua la valutazione della soddisfazione dei servizi erogati coinvolgendo convenzionati, piattaforme e cartiere. Il giudizio degli operatori della "filiera" è risultato positivo con percentuali di soddisfazione pari al 93%.

OBIETTIVI  **PER LO SVILUPPO SOSTENIBILE**

LA NOSTRA ATTIVITÀ VISTA ATTRAVERSO LA LENTE DEI SUSTAINABLE DEVELOPMENT GOALS – SDGS

Comieco ha analizzato il ruolo dell'imballaggio in carta e cartone nel raggiungimento degli obiettivi di sviluppo sostenibile attraverso la chiave di lettura dei 17 obiettivi al 2030 individuati dall'Onu, i Sustainable Development Goals–SDGs,

che guardano lontano e coinvolgono la filiera del packaging intorno alle grandi sfide come la lotta alla fame e il contrasto al cambiamento climatico.

“Lo scopo dello sviluppo sostenibile è quello di soddisfare i bisogni delle generazioni attuali senza compromettere la capacità di quelle future”.

Per l'industria del packaging si apre quindi una rinnovata opportunità per essere parte della soluzione globale. Il packaging design si pone oggi come importante termometro della sostenibilità e l'analisi degli imballaggi sul mercato parla chiaramente di crescita economica, evoluzione tecnica, tutela dell'ambiente e rispetto dei principi di equità sociale di un Paese.



Di seguito si riporta la rendicontazione delle attività del consorzio in merito agli SDGs coperti:

SDG 02 **Sconfiggere la fame**

Comieco, attraverso la promozione dell'uso corretto degli imballaggi da parte del consumatore e la diffusione presso le aziende di nuovi materiali o tecnologie, è in prima fila nella lotta allo spreco alimentare. Un esempio? Il lancio della doggy-bag in cartone, con la quale è possibile portarsi a casa gli avanzi del pasto, riducendo al minimo gli sprechi.

SDG 03 **Salute e benessere**

La sicurezza dei prodotti alimentari è un tema di fondamentale importanza. La progettazione, la produzione e l'uso dell'imballaggio dipendono strettamente dalle caratteristiche specifiche dei prodotti che deve contenere, in modo da garantire che gli alimenti non vengano contaminati. Comieco promuove imballaggi sicuri e sostenibili.



SDG 12 **Consumo e produzione responsabili**

L'Italia è leader in Europa per riciclo di carta e cartone. Nel nostro Paese ogni minuto vengono riciclate 10 tonnellate di macero e oggi il tasso di riciclo raggiunge l'80%. Comieco si impegna a raggiungere l'85% entro il 2030.



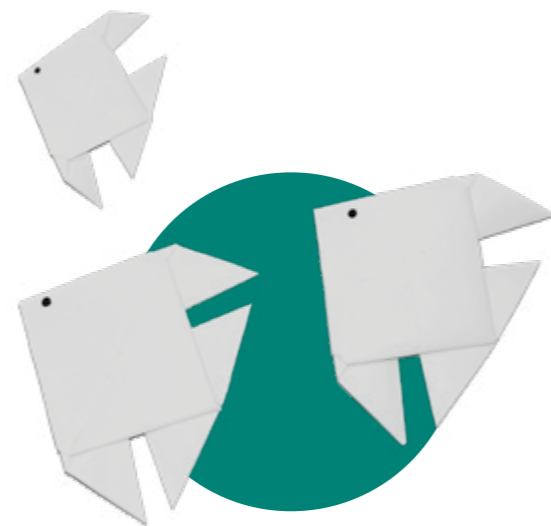


SDG 13 Lotta contro il cambiamento climatico

Tra i benefici del riciclo ci sono l'efficienza energetica e la riduzione delle emissioni che alterano il clima. Nel 2019 si valuta che a fronte di circa 4,3 milioni di tonnellate di imballaggi di carta e cartone riciclati sono state evitate emissioni di CO₂ equivalenti a circa 3,6 milioni di tonnellate.

SDG 14 Vita sott'acqua

Per prevenire e ridurre l'inquinamento marino occorre limitare l'uso di materiali non biodegradabili che possono disperdersi nell'ambiente. Comieco lavora con le aziende per l'implementazione di imballaggi sempre più performanti e sostenibili.



SDG 15 Vita sulla terra

Comieco promuove l'immissione sul mercato di imballaggi in carta, cartone e cartoncino contrassegnati dai loghi della gestione sostenibile delle foreste (FSC, PEFC). Sono oltre mille le aziende già certificate. Inoltre, attraverso il riciclo della carta e del cartone Comieco evita l'utilizzo di 3,5 milioni di tonnellate all'anno (dato 2019 - fonte tool CONAI) di materie prime.



SDG 16 Pace, giustizia e istituzioni solide

Comieco ha adottato volontariamente dal 2001 un Codice di autodisciplina che definisce i principi di buona condotta a cui devono attenersi gli amministratori del consorzio.

SDG 17 Partnership per gli obiettivi

Solo una stretta collaborazione tra tutti gli attori della filiera di produzione e di riciclo degli imballaggi in carta e cartone può permettere di raggiungere gli obiettivi prefissati. Comieco, in qualità di consorzio, raggruppa 3.300 aziende e opera sul territorio tramite centinaia di convenzionati. È membro della Federazione Carta e Grafica, aderisce al Consiglio Nazionale degli Stati Generali della Green Economy e collabora con numerosi enti, associazioni e università.



SDG 04 Istruzione di qualità

Comieco si impegna a diffondere la cultura del riciclo e della sostenibilità con iniziative e campagne rivolte soprattutto alle scuole.



SDG 05 Parità di genere

Comieco con il progetto "Packaging sostenibile: la parola alle esperte" evidenzia, tramite alcune testimonianze di manager e docenti universitarie, il contributo della propria filiera al mondo del packaging cellulosico sostenibile in termini di ricerca, progettazione e produzione.



SDG 08 Lavoro dignitoso e crescita economica

La filiera della carta rappresenta in Italia un mercato da 24,9 miliardi di euro di fatturato (pari all'1,4% del Pil), con un saldo positivo della bilancia commerciale di 3,6 miliardi di euro. Sono 172.000 gli addetti attivi in oltre 18.000 imprese mentre l'indotto occupazionale è di 400.000 addetti.

SDG 06 Acqua pulita e servizi igienico-sanitari

L'attività delle cartiere italiane associate a Comieco si basa su un uso ottimizzato delle risorse idriche. Oggi per produrre 1 tonnellata di carta si usano 24 metri cubi di acqua, nel 1970 ne occorrevano 100. Generalmente il 90% dell'acqua che si impiega nel processo produttivo è acqua di riciclo, mentre solo il restante 10% è costituito da acqua di primo impiego.



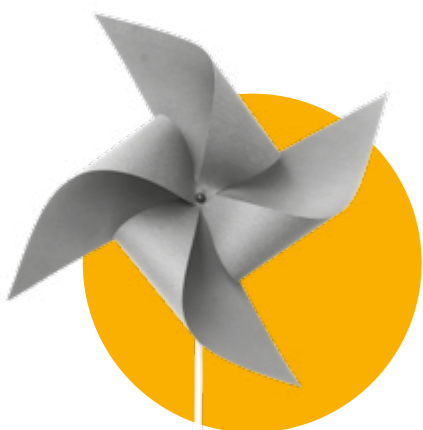
SDG 09 Imprese, innovazione e infrastrutture

Per sostenere i settori Ricerca e Sviluppo delle imprese, Comieco supporta la filiera degli imballaggi in carta e cartone investendo nella ricerca e nello sviluppo di soluzioni innovative che valorizzano tutte le fasi del ciclo di vita dei prodotti; in Italia negli ultimi 10 anni tra i nuovi brevetti e le richieste di brevetti per imballaggi in carta e cartone sono ben 417 i titoli riconosciuti.



SDG 07 Energia pulita e accessibile

Nella filiera di produzione e riciclo degli imballaggi in carta e cartone si registra un miglioramento dell'efficienza energetica pari a quasi il 30% negli ultimi 25 anni. L'industria cartaria italiana ha condiviso a livello europeo la Roadmap 2050, che traccia un percorso per ridurre le emissioni dell'80% nel 2050, implementando anche l'uso delle energie rinnovabili.



SDG 11 Città e comunità sostenibili

Nel 2019 Comieco ha erogato ai Comuni convenzionati per i servizi di raccolta 129,2 milioni di euro, con un aumento del 32% rispetto all'anno precedente.

CHI C'È DIETRO IL RICICLO DI CARTA E CARTONE

L'industria cartaria è un tipico esempio di economia circolare, perché realizza un biomateriale per il 57% a base di carta da riciclare (oltre 5 milioni di tonnellate utilizzate nel 2019) con processo ad alta efficienza energetica.

L'industria cartaria in Italia è un settore maturo ancora in crescita e all'avanguardia in termini ambientali per utilizzo di materia prima rinnovabile e fibra riciclata, per l'aumento di efficienza energetica del 20% negli ultimi 20 anni e la riduzione delle emissioni. L'Europa ha assunto l'impegno di realizzare l'economia circolare attraverso la definizione di obiettivi ambiziosi contenuti nella ROADMAP 2050 di CEPI (Confederazione Europea Industria Cartaria www.cepi.org); l'industria cartaria italiana raccoglie la sfida e si proietta verso lo sviluppo.

FEDERAZIONE CARTA E GRAFICA

Fondata nel giugno 2017, la Federazione Carta e Grafica rappresenta i comparti industriali di Acimga (macchine per la grafica e cartotecnica), Assocarta (carta e cartone) e Assografici (grafica

e cartotecnica, trasformazione), con Unione Grafici di Milano e Comieco quali soci aggregati. Una filiera che nel suo complesso esprime un valore di 24,5 miliardi di euro di fatturato (1,4% PIL) nel 2019, generato da quasi 170.000 addetti attivi in oltre 18.000 imprese, con l'obiettivo di perseguirne lo sviluppo e la crescita, dando voce agli interessi e alle problematiche dei comparti rappresentati presso le istituzioni nazionali ed europee.



ASSOCARTA

L'Associazione Nazionale fra gli Industriali della Carta, Cartoni e Paste per Carta venne fondata l'11 maggio del 1888 con l'obiettivo di "tutelare l'industria e il commercio cartaceo italiano". L'Associazione, aderente a Confindustria, ha oggi lo scopo di coordinare e promuovere gli interessi di ogni settore dell'industria cartaria in cui operino le imprese associate, e di tutelarli sia a livello nazionale che europeo attraverso CEPI, la Confederazione Europea dell'Industria Cartaria, di cui è socio fondatore.

I soci di Assocarta coprono oltre il 90% della produzione italiana del settore, che è composto da 119 imprese, per un totale di 153 stabilimenti

e circa 19.100 addetti diretti e altrettanti nell'indotto. L'industria cartaria italiana si posiziona al quarto posto a livello europeo, dopo Germania, Svezia e Finlandia, con una produzione complessiva di carte e cartoni di 8,9 milioni di tonnellate realizzate per circa il 57% con carta da riciclare. Il fatturato del settore è stato nel 2019 di 7,26 miliardi di euro, proveniente per oltre il 41,8% da esportazioni, dirette in prevalenza verso i mercati europei.





ASSOGRAFICI

Aderisce a Confindustria dal 1946 e opera in rappresentanza dell'industria grafica, cartotecnica, della trasformazione di carta e cartone e degli stampatori di imballaggi flessibili. Si collega alle Federazioni di categorie europee INTERGRAF e CITPA. Assografici stipula accordi sindacali e contratti collettivi di lavoro per i settori industriali rappresentati, presidia i rapporti con il Fondo di assistenza sanitaria integrativa e con

il Fondo pensione complementare, partecipa attraverso Comieco al Sistema Consortile del Conai, promuove iniziative in materia di istruzione e formazione professionale, assiste gli associati erogando servizi generali e specialistici. Assografici è anche articolata in Gruppi di Specializzazione merceologica (Assoparati, Carte Valori, GIFASP, GIFCO, GIFLEX, GIPEA, GIPSAC, GITAC, Shopping Bags) per garantire un costante supporto "verticale" alle imprese che operano nello stesso mercato.

UNIRIMA

Unione Nazionale Imprese Recupero e Riciclo Maceri, nasce dalla fusione di Unionmaceri e Federmacero, per rafforzare, rappresentare e tutelare le imprese attive nel settore della raccolta e del recupero, riciclaggio e commercializzazione della carta da macero, favorendo ulteriori potenzialità di aggregazione del comparto.

Punto di riferimento dell'intera filiera, UNIRIMA rappresenta il settore industriale degli "Impianti di Recupero/Riciclo" e quello del commercio della carta da macero, un comparto storico dell'industria "green" italiana. UNIRIMA è Associazione autonoma ed è l'unica associazione italiana membro

di ERPA - European Recovered Paper Association, ramo di EuRIC (European Recycling Industries' Confederation) cui UNIRIMA aderisce. Partecipa, inoltre, con propri rappresentanti all'European Paper Recycling Council e al comitato tecnico CEN TC 172/WG2 «Paper and board for recycling» del CEN e dell'ISO.



IL SISTEMA CONAI

Prima del recepimento delle direttive europee e nazionali, la garanzia di avvio a riciclo degli imballaggi era data dagli operatori della gestione indipendente, mentre poco diffusa era la raccolta differenziata quale strumento ideale per intercettare a monte gli imballaggi urbani e assimilati agli urbani, al fine di sottrarli alla discarica e avviare anch'essi a recupero.

“Nel 2019 è stato recuperato quasi l'81% dei rifiuti di imballaggio”.

Nato sulla base del Decreto Ronchi del 1997, CONAI ha segnato il passaggio da un sistema di gestione basato sulla discarica a un sistema integrato, che si basa sulla prevenzione, sul recupero e sul riciclo dei sei materiali da imballaggio: acciaio, alluminio, carta, legno, plastica e vetro. Il Consorzio Nazionale Imballaggi è un soggetto privato che opera senza fini di lucro ed è un sistema che costituisce la risposta delle imprese private a un problema di interesse collettivo, quale quello ambientale, nel rispetto di indirizzi e obiettivi fissati dal sistema politico. Al Sistema Consortile aderiscono

circa 800.000 imprese produttrici e utilizzatrici di imballaggi. Le aziende aderenti al Consorzio versano un Contributo obbligatorio che rappresenta la forma di finanziamento che permette a CONAI di intervenire a sostegno delle attività di raccolta differenziata e di riciclo dei rifiuti di imballaggi. CONAI indirizza l'attività e garantisce i risultati di recupero di 6 Consorzi dei materiali: acciaio (Ricrea), alluminio (Cial), carta/cartone (Comieco), legno (Rilegno), plastica (Corepla), vetro (Coreve), garantendo il necessario raccordo tra questi e la Pubblica Amministrazione.

Nel 2019, grazie all'attività di CONAI e dei Consorzi di filiera, è stato recuperato quasi l'81% dei rifiuti di imballaggio: poco più di 11 milioni di tonnellate su 13,6 milioni totali immessi al consumo. La parte avviata a riciclo raggiunge il 70%. Sono oltre 58 milioni gli abitanti serviti grazie all'Accordo Quadro ANCI-CONAI per il ritiro della differenziata: un servizio per cui CONAI ha trasferito ai comuni italiani 648 milioni di euro.



CONAI
www.conai.org

FONDATA NEL
1997

IL MONDO DI COMIECO

L'ECONOMIA CIRCOLARE DEL RICICLO DI CARTA E CARTONE

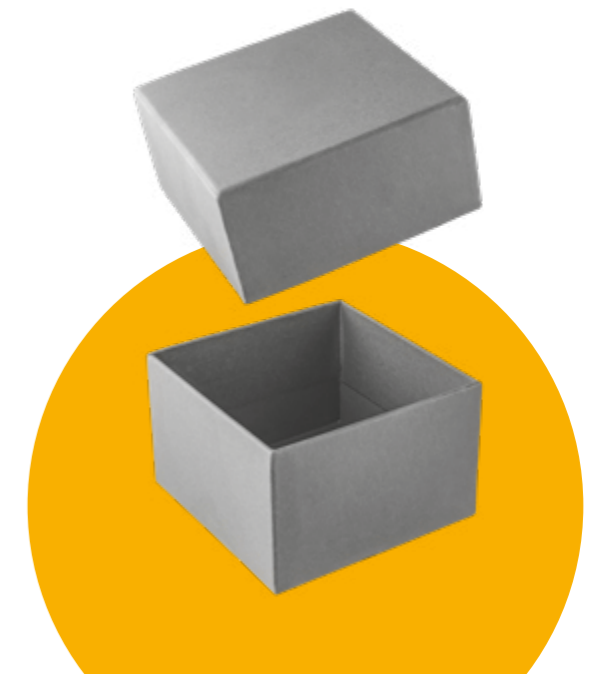
Gli imballaggi cellullosici danno vita a un perfetto esempio di Economia Circolare, dal momento in cui entrano nelle case dei cittadini al momento in cui vi fanno ritorno dopo essere stati separati, selezionati, riciclati, lavorati e rimessi in circolazione tramite la distribuzione.

“Gli imballaggi cellullosici danno vita a un perfetto esempio di Economia Circolare”.

Nel corso del 2019 sono state 4,9 milioni le tonnellate di imballaggi cellullosici immessi al consumo. Il tasso di riciclo si fissa all'80,8%, mentre se si comprende la quota parte di recupero energetico, il recupero complessivo si attesta all'88,4%.

Con il decreto Ronchi del 1997 è stato introdotto il Contributo Ambientale Conai, contributo che viene versato dal primo utilizzatore, secondo

il principio per cui “chi immette in circolazione beni che dovranno essere smaltiti, paga.” Dal 1 giugno 2020 è in vigore il nuovo contributo ambientale diversificato, per incentivare l'uso di imballaggi maggiormente riciclabili, collegando il livello contributivo all'impatto ambientale delle fasi di fine vita/nuova vita.



Per gli imballaggi in carta è 55 € a tonnellata, e 75 €/t per gli imballaggi poliaccoppiati a prevalenza carta idonei al contenimento di liquidi. Il contributo viene incassato da Conai e girato a Comieco che, a sua volta, lo impiega principalmente per sostenere i maggiori costi di raccolta differenziata in virtù delle convenzioni stipulate con 6.296 Comuni italiani.

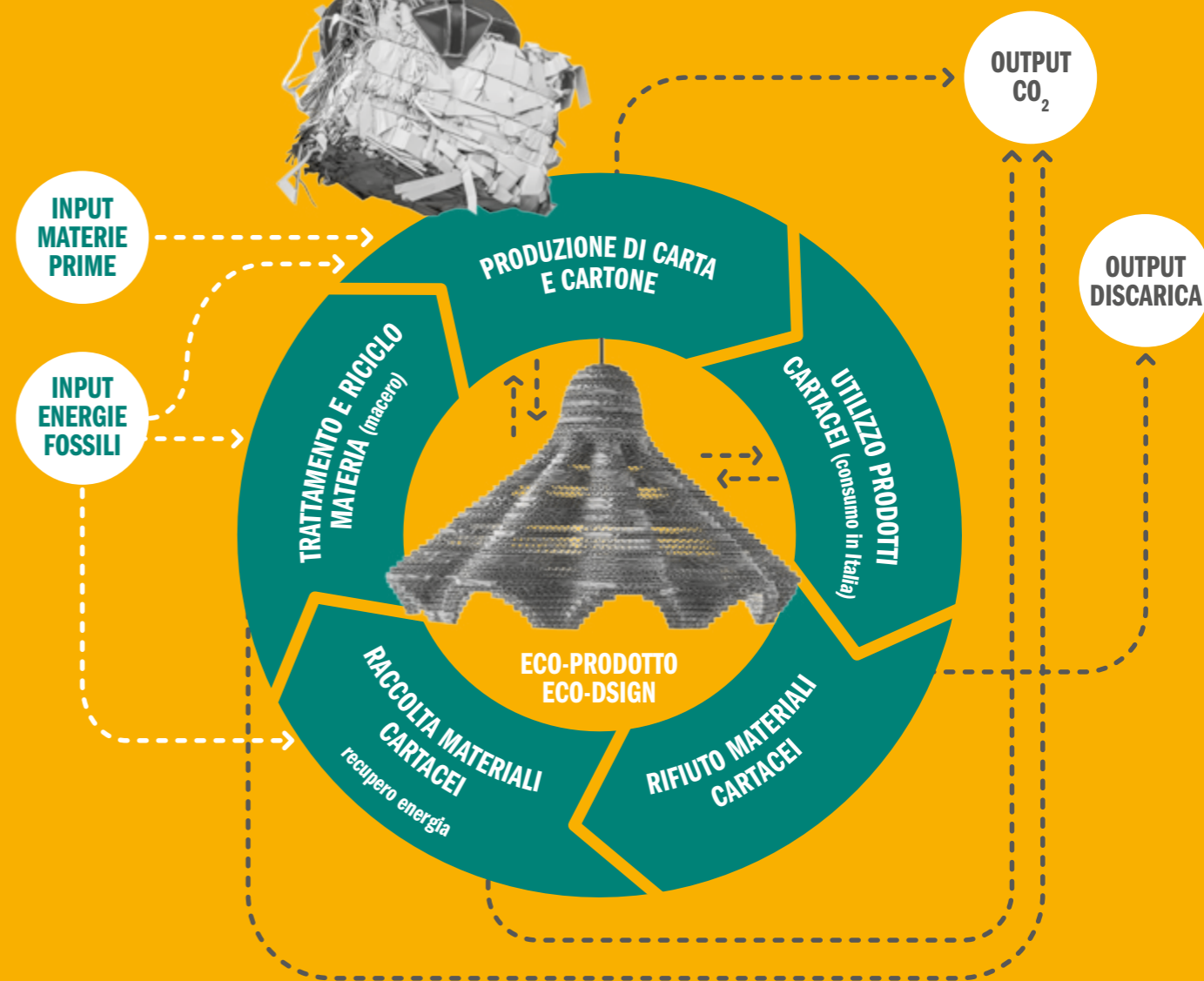
“Nel 2019 il totale dei trasferimenti da Comieco ai Comuni è stato di 129,2 milioni di euro”.

Il corrispettivo è calcolato in base a parametri quantitativi e qualitativi in modo che conservi una funzione di incentivo nei confronti degli enti territoriali. Per avere un'idea dell'entità di questo corrispettivo, si pensi che nel 2019 il totale dei trasferimenti da Comieco ai Comuni è stato di 129,2 milioni di euro, a fronte della gestione di poco più di 2 milioni di tonnellate di carta e cartone proveniente dalla raccolta comunale in convenzione.

CONAI e i Consorzi di filiera sono garanti della raccolta, del riciclo e del recupero degli imballaggi immessi sul mercato e quindi degli obblighi che la legge pone alle imprese che vi aderiscono.



L'ECONOMIA CIRCOLARE DEL RICICLO DI CARTA E CARTONE



QUANTO VALE IL RICICLO

La determinazione e ripartizione del Valore Aggiunto consente di quantificare il contributo di Comieco alla crescita economica del contesto in cui opera, generando ricchezza e distribuendola alle sue parti terze principali: le risorse umane, i Consorziati, le istituzioni e la collettività.

Le casse del consorzio sono utilizzate soprattutto per il finanziamento della raccolta differenziata svolta dalle pubbliche amministrazioni.

129,2

milioni di €

**RISORSE TRASFERITE
COME CORRISPETTIVI
AI COMUNI NEL 2019**

1,8

miliardi di €

**RISORSE TRASFERITE
COME CORRISPETTIVI
AI COMUNI DAL 1998
AL 2019**

RICERCA E SVILUPPO: L'IMPEGNO DELLA FILIERA DELLA CARTA

Gli interventi sono molteplici: dalla collaborazione con le Università per la progettazione di imballaggi in carta e cartone alla valorizzazione del packaging sostenibile anche in collaborazione con le associazioni di categoria, dalle analisi per ripensare comportamenti sociali e stili di vita, al monitoraggio sul mercato di quegli imballaggi in carta e cartone che rappresentano le migliori soluzioni sostenibili.

“L'obiettivo prioritario di Comieco è operare lungo la filiera per preservare le risorse naturali, ridurre l'impatto ambientale e ottimizzare le risorse”.

Comieco opera tenendo conto della riduzione dell'impatto lungo tutta la filiera, come previsto dalla definizione di “prevenzione” del D. Lgs. 152/2006 - Art. 218, comma 1 lettera h) “Riduzione, in particolare attraverso lo sviluppo di prodotti e di tecnologie non inquinanti, della quantità e della nocività per l'ambiente sia delle materie e delle

sostanze utilizzate negli imballaggi e nei rifiuti di imballaggio, sia degli imballaggi e rifiuti di imballaggio nella fase del processo di produzione, nonché in quella di commercializzazione, della distribuzione, nell'utilizzazione e della gestione post-consumo.”

L'obiettivo prioritario di Comieco è operare lungo la filiera per preservare le risorse naturali, ridurre l'impatto ambientale e ottimizzare le risorse. Comieco fornisce agli stakeholder indirizzi e direttive di prevenzione da adottare nei processi produttivi e di progettazione per incrementare l'efficienza degli imballaggi diminuendo l'impiego di risorse.



RICICLABILITÀ DEGLI IMBALLAGGI E DEI PRODOTTI A BASE CELLULOSICA

Nell'ottica di un uso efficiente delle risorse e del miglioramento della gestione dei rifiuti, la filiera della carta ha adottato un metodo scientifico denominato Aticelca MC 501 (la prima versione è del 2011), promosso dall'Associazione Tecnica Italiana per la Cellulosa e la Carta, che determina il grado di riciclabilità degli imballaggi e dei prodotti cellulosici.

La procedura di laboratorio del metodo di prova Aticelca 501:17 è stata ripresa interamente da UNI, Ente di Normazione Italiano, che l'ha elevata a norma nazionale e pubblicata nel 2019 come norma UNI 11743 dal titolo "Carta e cartone – Determinazione dei parametri di riciclabilità

di materiali e prodotti a prevalenza cellulosica". Oggi la filiera della carta ha quindi a disposizione due strumenti consolidati: la norma UNI 11743 che definisce la procedura tecnica di laboratorio e il "Sistema di Valutazione Aticelca 501" che definisce i criteri di valutazione del livello di riciclabilità.

Agli strumenti a disposizione delle aziende si aggiungono le Linee guida per la facilitazione del riciclo, che Conai ha redatto in collaborazione con il Dipartimento di Chimica, Materiali e Ingegneria Chimica del Politecnico di Milano, e il supporto dei professionisti di Comieco. Le indicazioni fornite in questo documento rappresentano un riferimento aggiornato, al passo con l'evoluzione dell'imballaggio sostenibile e le innovazioni legate al processo di riciclo inteso come insieme di raccolta, selezione e riciclo del rifiuto.

**-40 milioni
di m³**

**QUANTITÀ DI ACQUA
RISPARMIATA IN 9 ANNI**

Fonte: elaborazione
dati Assocarta

+30%

**MIGLIORAMENTO
DELL'EFFICIENZA
ENERGETICA NEGLI
ULTIMI 25 ANNI**

**Imballaggi cellulosici
immessi al consumo**

   Fonte: Conai

Anno	kt
2019	4.939
2018	4.992
2017	4.868
2016	4.709
2015	4.585
2014	4.421
2013	4.171
2012	4.255
2011	4.436
2010	4.338

**Rifiuti da imballaggio
cellulosici conferiti al riciclo**

   Fonte: Comieco

Anno	kt
2019	3.989
2018	3.981
2017	3.886
2016	3.752
2015	3.653
2014	3.482
2013	3.531
2012	3.594
2011	3.526
2010	3.416

Attori coinvolti nei processi di prevenzione:

 **CARTIERE**  **TRASFORMATORI**  **UTILIZZATORI**

I PRINCIPI DELLA PREVENZIONE

Chi produce imballaggi segue alcune regole dettate dal buon senso e dal principio della responsabilità sul fine vita degli imballaggi.

RISPARMIO DI MATERIA PRIMA

contenimento del consumo di carta/cartoncino (materia prima) utilizzata nella realizzazione dell'imballaggio e conseguente riduzione del peso, a parità di prodotto confezionato e di prestazioni.

UTILIZZO DI MATERIALE RICICLATO

sostituzione di una quota o di tutta la carta/cartoncino vergine con carta riciclata per contribuire alla chiusura del ciclo del riciclo.

RIUTILIZZO

ad esempio dopo essere utilizzati per trasportare merci, è possibile tagliare gli scatoloni in listelli che possono essere riutilizzati come soluzione antiurto per imballare altri prodotti.

SEMPLIFICAZIONE DEL SISTEMA DI IMBALLO

si modifica l'imballaggio migliorandone la funzionalità. Ad esempio, tecnologie e innovazione consentono di ottenere più pieghe e più incastri con un solo foglio di cartone. In tal modo si semplifica l'imballo e diminuisce la quantità di nastro adesivo necessario per la chiusura.

FACILITAZIONE DELLE ATTIVITÀ DI RICICLO

ideazione e realizzazione dell'imballaggio in modo da semplificarne il riciclo, per esempio producendolo monomateriale (per es. molte scatole di pasta e riso hanno eliminato la finestrella di plastica).

Dal 2010 al 2019 sono state risparmiate più di 1 milione di ton di cartone ondulato, grazie alla riduzione della grammatura:



Fonte: GIFCO

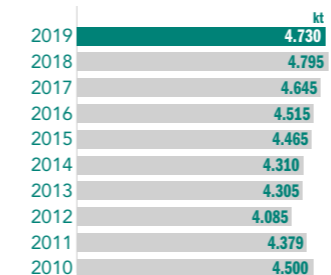
Attori coinvolti nei processi di prevenzione:

CARTIERE TRASFORMATORI UTILIZZATORI



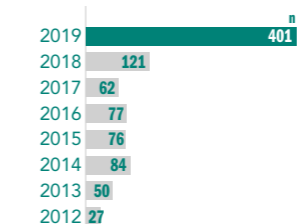
Uso di macero per la produzione di imballaggi

Fonte: Assocarta



Quantità imballaggi sottoposti a test di riciclabilità

Fonte: Comieco



226

PRODOTTI CON CONCESSIONE D'USO DEL MARCHIO ATICELCA "RICICLABILE CON LA CARTA"



INNOVAZIONE E SOSTENIBILITÀ

I BREVETTI SONO INDICATORE DI INNOVAZIONE E RENDONO L'ECONOMIA CIRCOLARE UNA REALTÀ

DAL 2010 AL 2019

417

BREVETTI

Fonte: UIBM e Orbis IP



IMBALLAGGI SEMPRE PIÙ SOSTENIBILI

Una semplice scatola in cartone racchiude in sé infinite qualità e funzionalità. È facile immaginare cosa ci sia dentro un imballaggio in carta, cartone o cartoncino: pasta, cereali, biscotti, giochi, detersivi e tantissimi altri prodotti. Ma cosa c'è dietro? Dietro a ogni singolo imballaggio ci sono studio

e ricerca per migliorare le performance e ridurre l'impatto ambientale. C'è innovazione nelle modalità di produzione, di trasformazione e di selezione del macero. Produrre imballaggi limitando al minimo ogni impatto sull'ambiente è la migliore opzione di gestione dei rifiuti generati.

BANDO CONAI PER LA PREVENZIONE 2019

500 BUDGET PREMI (TUTTI I MATERIALI)
mila €

42 IMBALLAGGI CELLULOSICI PREMIATI PER:



“Una semplice scatola in cartone racchiude in sé infinite qualità e funzionalità”.



BEST PACK

Le aziende italiane negli ultimi anni hanno perfezionato le confezioni dei loro prodotti raggiungendo migliori prestazioni ambientali. Un virtuosismo che Comieco mette in luce in Best Pack – la banca dati, che raccoglie oltre mille casi di eco-imballaggi in carta e cartone, provenienti da tutto il mondo e che hanno ottenuto riconoscimenti grazie agli interventi sul prodotto o sul processo, dalla progettazione, al consumo, allo smaltimento.

“La banca dati Best Pack di Comieco raccoglie gli imballaggi premiati per la loro sostenibilità”.

Un approccio che definisce perfettamente il concetto di prevenzione. Dall'Italia a Singapore, dalla Lettonia alla Nuova Zelanda vengono istituiti premi per la progettazione e produzione del packaging, il più ambito a livello mondiale è il WorldStar Packaging Awards.

BANCA DATI CHE RACCOGLIE
PIÙ DI 1000 CASI DI ECO-IMBALLAGGI
IN CARTA E CARTONE
CONSULTABILE SU

comieco.org

L'analisi svolta da Comieco sui campioni italiani della prevenzione, grazie allo sviluppo e mantenimento continuo della banca dati Best Pack, permette di disporre di dati statistici interessanti sull'innovazione dell'industria del packaging cellulosico, delineando i trend della prevenzione. Il materiale cellulosico più premiato per gli interventi di prevenzione risulta essere il cartone ondulato, mentre sul secondo gradino del podio troviamo il cartone teso e a distanza la carta da imballo.

L'azione di prevenzione maggiormente diffusa riguarda il risparmio di materia prima, seguita a distanza dall'ottimizzazione dei volumi e dalla facilitazione del riciclo. In generale il risparmio di materia prima e alleggerimento del packaging interessano tutte le tipologie di imballaggi, ma in particolare l'imballaggio secondario e terziario.



E-COMMERCE: IMBALLAGGI IN CARTA E CARTONE

L'e-commerce nel nostro Paese continua la propria inarrestabile ascesa: una crescita in valore del 15% rispetto al 2018, con aumento di oltre 4 miliardi di euro in 12 mesi.

I prodotti dell'e-commerce, i cui acquisti online valgono 18 miliardi di euro (+21%), hanno generato nel 2019 circa 318 milioni di spedizioni.

“L'e-commerce nel nostro Paese continua la propria inarrestabile ascesa”.

Questo fenomeno, unitamente alla riduzione dell'utilizzo di carta grafica che soffre della progressiva “sostituzione” che le tecnologie informatiche hanno portato nel settore dell'editoria e dell'archiviazione dei dati, porta interessanti cambiamenti anche nella gestione dei rifiuti urbani, specie nelle grandi città dove l'e-commerce è più sviluppato. Assistiamo infatti al cambiamento del mix di raccolta, che possiamo misurare a valle: nella raccolta differenziata domestica cresce infatti il peso degli imballaggi (dal 25 al 35%) richiedendo

interventi ad hoc soprattutto nelle grandi città come Milano, dove si stanno implementando servizi di raccolta domestica potenziata per le scatole di cartone.

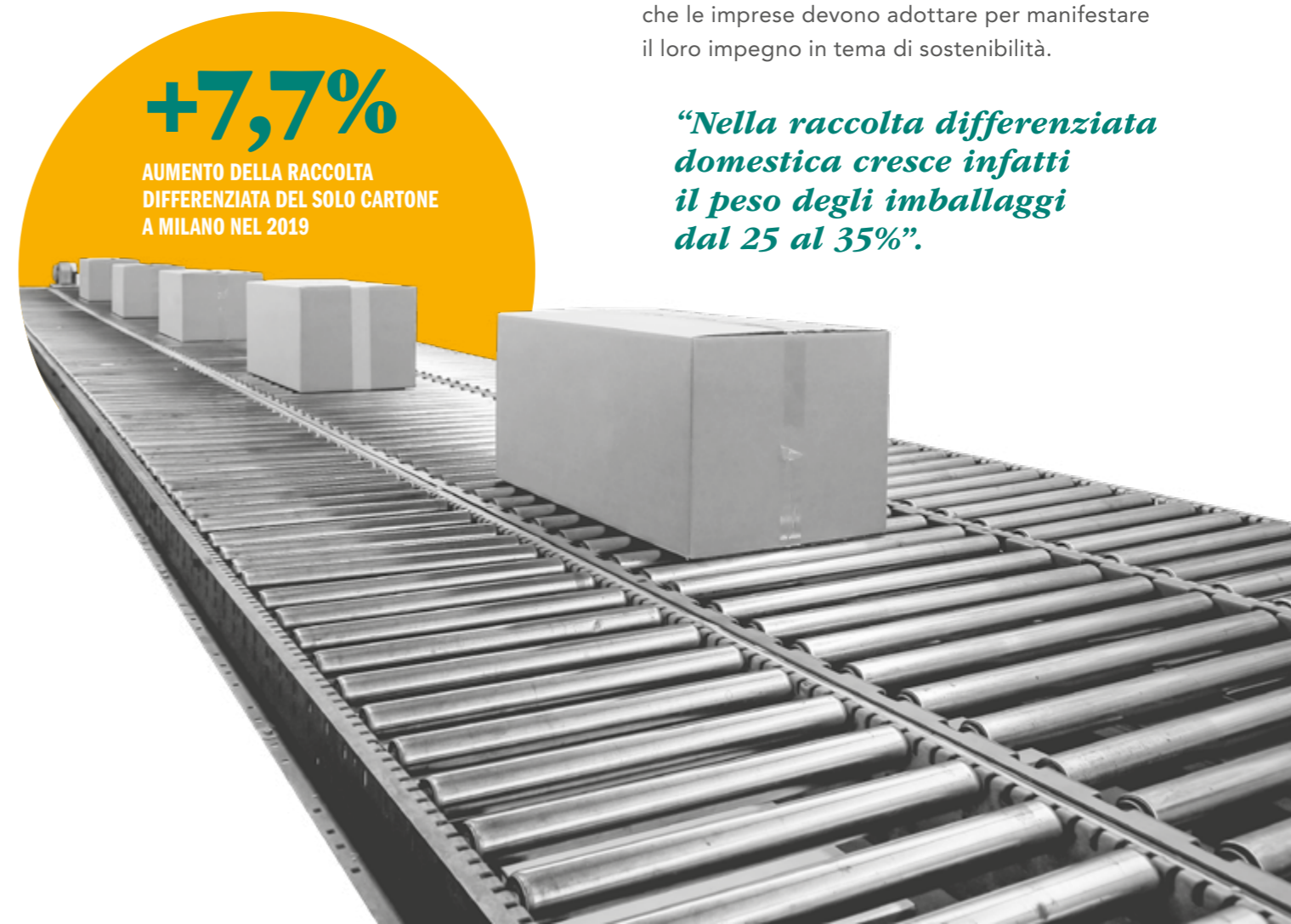
Nel 2019, la raccolta differenziata del solo cartone a Milano è cresciuta del 7,7% rispetto al 2018.

Il packaging per l'e-commerce è il protagonista delle attività svolte da Comieco in collaborazione con Netcomm, Consorzio del Commercio Elettronico Italiano. Nel 2019 nell'ambito del Netcomm Forum sono state presentate le “Linee guida e checklist per il corretto uso del packaging per l'e-commerce ai fini della sostenibilità ambientale”.

Le linee guida sono uno strumento pratico per aiutare sia le imprese che fanno e-commerce sia le società logistiche a prestare maggiore attenzione nella pianificazione e nella gestione degli elementi legati al packaging, così da contribuire allo sviluppo di una filiera attenta ai valori della sostenibilità ambientale. Si tratta di otto punti chiave che rappresentano altrettanti comportamenti

che le imprese devono adottare per manifestare il loro impegno in tema di sostenibilità.

“Nella raccolta differenziata domestica cresce infatti il peso degli imballaggi dal 25 al 35%”.



COMIECO FACTORY

Sfogliando le pagine precedenti, emerge che l'industria cartaria italiana è tra le prime in Europa: 4,9 milioni le tonnellate di imballaggi cellulosici immesse al consumo nel 2019, con un tasso di riciclo dell'81% e quello di recupero dell'89%. Fino a qualche anno fa il packaging limitava la sua funzione alla protezione del prodotto che conteneva, al suo trasporto e alla comunicazione di informazioni per il consumatore finale.

“L'industria cartaria italiana è tra le prime in Europa”.

Oggi, nell'era dell'economia circolare, la sfida per le aziende produttrici di imballaggi si intensifica: l'obiettivo è coniugare sostenibilità e innovazione per progettare imballaggi funzionali con il minore spreco di risorse e una crescente attenzione all'uso delle stesse. Comieco FACTORY, si pone in questo contesto come un acceleratore di innovazione che accompagna imprese e progettisti nel passaggio verso l'economia circolare e mette

l'accento sull'attività di ricerca e sviluppo, fattore determinante nella progettazione dell'imballaggio cellulosico del terzo millennio. Un "contenitore attivo" per chi ha voglia di confrontarsi, bisogno di linee guida e conferme sulla corretta direzione della propria strategia imprenditoriale. Comieco è infatti convinto che il comparto del packaging possa essere trainante nel creare valore all'economia italiana, raggiungendo elevata efficienza e maggiore produttività nell'uso delle risorse.

I mutamenti sociali ed economici impongono inevitabilmente una costante spinta verso l'individuazione di soluzioni performanti e maggiormente sostenibili in termini di innovazione di materiali e di prodotto. Considerando la filiera di produzione-consumo-riciclo degli imballaggi in carta e cartone, le aziende devono essere in grado di rispondere in maniera competitiva a queste nuove sollecitazioni. Le numerose ricerche effettuate in collaborazione con istituti e università confermano la spinta in termini di innovazione e di investimenti di questo

settore. Uno dei primi aspetti che viene sicuramente in esame parlando di innovazione è quello che riguarda il numero di brevetti depositati o richiesti, ben 417 negli ultimi 10 anni solo per il settore degli imballaggi in carta e cartone. L'industria cartaria italiana investe 420 milioni di euro all'anno in innovazione. Riciclabilità e sostenibilità i punti di forza degli imballaggi cellulosici. Un settore al passo con i tempi nell'epoca della "rivoluzione digitale" e in grado di distinguersi per dinamismo, innovazione, organizzazione, sia nelle fasi progettuali del packaging che nell'ambito del riciclo.



Il Club Carta e Cartoni raggruppa le aziende per valorizzare le potenzialità dell'imballo cellulosico. Il Club è luogo d'aggregazione, informazione e formazione per manager, professionisti e stakeholders legati al mondo del packaging in cellulosa.

Obiettivo è condividere informazioni in termini di innovazione e sostenibilità. Gli iscritti al Club condividono l'attenzione alla responsabilità nell'ambito del packaging cellulosico; all'interno delle rispettive aziende sono impegnati nel raggiungere risultati di eccellenza e si riconoscono nella progettazione di imballi responsabili.

Il Club permette di accedere a strumenti dedicati ai professionisti del packaging per favorire la circolazione delle idee.

COME COMUNICHIAMO

La comunicazione è uno strumento indispensabile per promuovere la raccolta differenziata di carta e cartone. Varia in funzione del pubblico che intende raggiungere e propone con costanza caratteri di assertività e istituzionalità senza essere mai seriosa.

Per implementare la raccolta differenziata domestica abbiamo privilegiato le attività di comunicazione a livello locale concentrandoci sulle aree del Centro Sud. Alle attività locali abbiamo affiancato iniziative nazionali, in modo da coprire con la comunicazione tutte le aree del Paese.

“La comunicazione è uno strumento indispensabile per promuovere la raccolta differenziata di carta e cartone”.

Tra le iniziative di carattere nazionale da tre anni il mese di marzo è il MESE DEL RICICLO DI CARTA E CARTONE, un contenitore ricco di iniziative

culturali, appuntamenti educativi e incontri in tutta Italia per informarsi, divertirsi, scoprire, fare, raccontare e toccare con mano il ciclo del riciclo di carta e cartone, il loro valore e le potenzialità. La III edizione prevista a marzo 2020, a seguito dei decreti emanati dalla Presidenza del Consiglio dei Ministri per il contrasto e il contenimento del Covid-19, è stata sospesa.

Oltre a partecipare e contribuire con i propri relatori a numerosi seminari e convegni riguardanti il settore della raccolta, del recupero e del riciclo e il settore cartario in generale, Comieco organizza numerose iniziative, manifestazioni, mostre e fiere.



GLI OBIETTIVI

1 Informare i cittadini.

2 Dialogare con le istituzioni centrali e locali, invitandole a un coinvolgimento.

3 Incrementare la raccolta differenziata di carta e cartone sul territorio nazionale.

4 Promuovere stili di vita eco-compatibili.

5 Sostenere e valorizzare la filiera del riciclo di carta e cartone.

6 Ispirare nuovi linguaggi (nel design, nell'arte, nella ricerca e nel fare impresa), basati sulla sostenibilità e sul valore del riciclo di carta e cartone.

7 Affermare il ruolo di Comieco come garante di tutto il processo di riciclo.

TARGET PRINCIPALI DELLE ATTIVITÀ DI COMUNICAZIONE DEL CONSORZIO

I cittadini italiani di tutte le fasce d'età, comprese le scuole, le comunità locali, il mondo dell'associazionismo, ecc.

Le istituzioni centrali e locali, con le quali Comieco organizza e promuove le attività di informazione sul territorio.

Le imprese della filiera del riciclo di carta e cartone, partner naturali per molte iniziative che hanno per oggetto il ciclo del riciclo.

Il mondo delle imprese utilizzatrici di imballaggi cellulosici, per le quali vengono attivate campagne informative sulle qualità e sulla sostenibilità degli imballaggi in carta e cartone.

COMIECO SUI MEDIA

STAMPA

Nel corso del 2019, Comieco ha organizzato decine di eventi tra conferenze stampa, convegni, seminari, mostre e campagne locali. Il Consorzio ha inoltre preso parte a eventi dove i media hanno avuto un ruolo di rilievo. Le numerose uscite su riviste e quotidiani di distribuzione locale e nazionale dimostrano il riconoscimento del lavoro di comunicazione operato dal Consorzio. L'intensa attività di ufficio stampa sui media nazionali e locali ha prodotto circa 3.196 presenze, dal web, alla carta stampata, dalla radio alla TV.

NEWSLETTER ELETTRONICA

Ha cadenza quindicinale. Raggiunge oltre 9mila contatti. Si parla di: attività in agenda, comunicazione, design del riciclo, risultati della filiera, iniziative locali, pubblicazioni e notizie di scenario.

WEB

comieco.org

Portale di servizi e memoria storica di tutte le attività del Consorzio.

comunicocampioni.org

Dedicato ai club regionali dei Comuni EcoCampioni in carta e cartone.

SOCIAL NETWORK

FACEBOOK [consorzio.comieco](https://www.facebook.com/consorzio.comieco)

TWITTER [@comieco](https://twitter.com/comieco)

PINTEREST [@comieco](https://www.pinterest.com/comieco)

INSTAGRAM [consorzio_comieco](https://www.instagram.com/consorzio_comieco)

YOUTUBE [ComiecoConsorzio](https://www.youtube.com/ComiecoConsorzio)

LINKEDIN [ConsorzioComieco](https://www.linkedin.com/company/consorziocomieco)



I NUMERI DEL 2019

L'ITALIA DELLA RACCOLTA DIFFERENZIATA DI CARTA E CARTONE: LO STATO DELL'ARTE

La raccolta differenziata di carta e cartone in Italia è una solida realtà: nel 2019 sono oltre 3,5 milioni le tonnellate raccolte attraverso i circuiti comunali, +3% rispetto all'anno precedente.

La media nazionale di raccolta pro-capite è di 57,5 kg, ma a livello di macroaree si registrano alcuni scostamenti. Il Nord, con un pro-capite annuo di 64,2 kg; il Centro, con 69 kg/abitante, e la parte del leone, anche nel 2019, la gioca il Sud che con i suoi 41,8 kg registra un aumento dell'8,5% con 68,6 mila tonnellate in più rispetto all'anno precedente. Nella crescita del Sud, per la prima volta in termini assoluti i volumi di raccolta (874mila tonnellate) sono superiori a quelli dell'area Centro (842mila tonnellate).

La raccolta di carta e cartone degli italiani viene gestita solo parzialmente da Comieco. Nel 2019 il Consorzio ha infatti gestito 2 milioni di tonnellate di carta e cartone in convenzione il 58% della raccolta comunale nazionale.



“La raccolta differenziata di carta e cartone in Italia è una solida realtà”.

I rapporti tra Comieco e i Comuni o i gestori, compresi quelli economici, sono regolati da convenzioni. Ogni convenzionato può modulare in maniera sartoriale il rapporto con il Consorzio, ad esempio attraverso la gestione parziale della raccolta.

NORD

64,2 kg/ab

+0,6% Δ 2018/2019
+124% Δ 1998/2019

CENTRO

69,0 kg/ab

+2,8% Δ 2018/2019
+310% Δ 1998/2019

SUD

41,8 kg/ab

+8,5% Δ 2018/2019
+1.712% Δ 1998/2019

RACCOLTA PRO-CAPITE
MEDIA NEL 2019

ITALIA

57,5 kg/ab

+3% Δ 2018/2019
+240% Δ 1998/2019

77,4%

COMUNI IN CONVENZIONE

88,9%

CITTADINI IN CONVENZIONE

**I NUMERI
DELLA
RACCOLTA
DI CARTA
E CARTONE
NEL 2019**

IL RICICLO IN BREVE

3,5 milioni

LE TONNELLATE DI CARTA E CARTONE
RACCOLTE DAGLI ITALIANI

88,4%

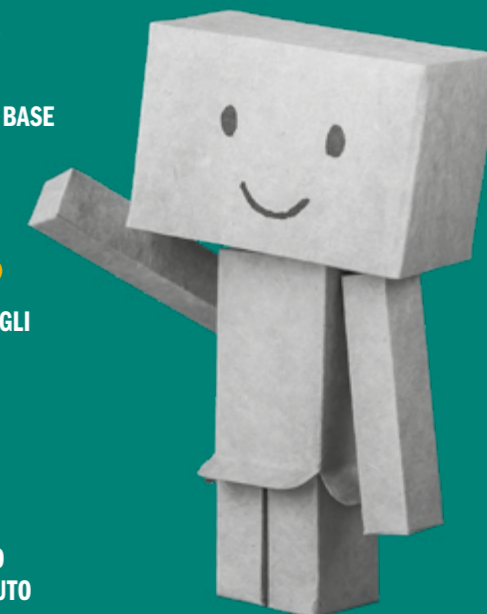
TASSO DI RECUPERO
DEGLI IMBALLAGGI A BASE
CELLULOSICA

80,8%

TASSO DI RICICLO DEGLI
IMBALLAGGI A BASE
CELLULOSICA

10t

QUANTITÀ DI MACERO
RICICLATA OGNI MINUTO



LE ECCELLENZE DEL SUD: I COMUNI ECO CAMPIONI

Il Club dei Comuni EcoCampioni è un organismo aperto a cui possono aderire tutti i Comuni interessati che rispettino i requisiti di ammissione definiti dal regolamento. Comieco sostiene i Comuni che entrano a farne parte destinando risorse economiche e interventi di comunicazione.

Il Club "Comuni EcoCampioni in carta e cartone", nasce nell'ottobre 2007, quando 7 Comuni virtuosi campani hanno accolto l'invito di Comieco di entrare a far parte di un club, per trovare una risposta concreta che risolvesse il problema dei rifiuti in Campania. L'idea? Conoscere, valorizzare e analizzare gli esempi locali più virtuosi per "mettere in rete" le loro esperienze di successo come fonte d'ispirazione per far decollare la raccolta differenziata di carta e cartone anche nelle altre amministrazioni locali vicine.

A OGGI SONO 6 I CLUB REGIONALI ATTIVI: ABRUZZO, CALABRIA, CAMPANIA, PUGLIA, SARDEGNA E SICILIA.

Il totale è di 132 Comuni aderenti per circa 2,2 milioni di cittadini coinvolti.

6 Club regionali

132 comuni

2,2 milioni di cittadini

I dati sono in continua evoluzione

ABRUZZO
5 comuni

73,98 KG/AB-ANNO
DI CARTA E CARTONE



CALABRIA
5 comuni

46,88 KG/AB-ANNO
DI CARTA E CARTONE



SARDEGNA
11 comuni

74,77 KG/AB-ANNO
DI CARTA E CARTONE



SICILIA
17 comuni

40,27 KG/AB-ANNO
DI CARTA E CARTONE



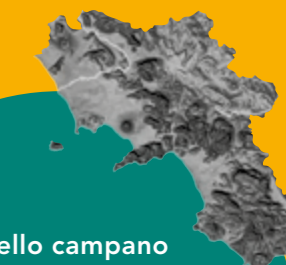
PUGLIA
32 comuni

43,65 KG/AB-ANNO
DI CARTA E CARTONE



CAMPANIA
62 comuni

40,19 KG/AB-ANNO
DI CARTA E CARTONE



Il modello campano successivamente è stato replicato anche in altre regioni italiane.



DA SAPERE

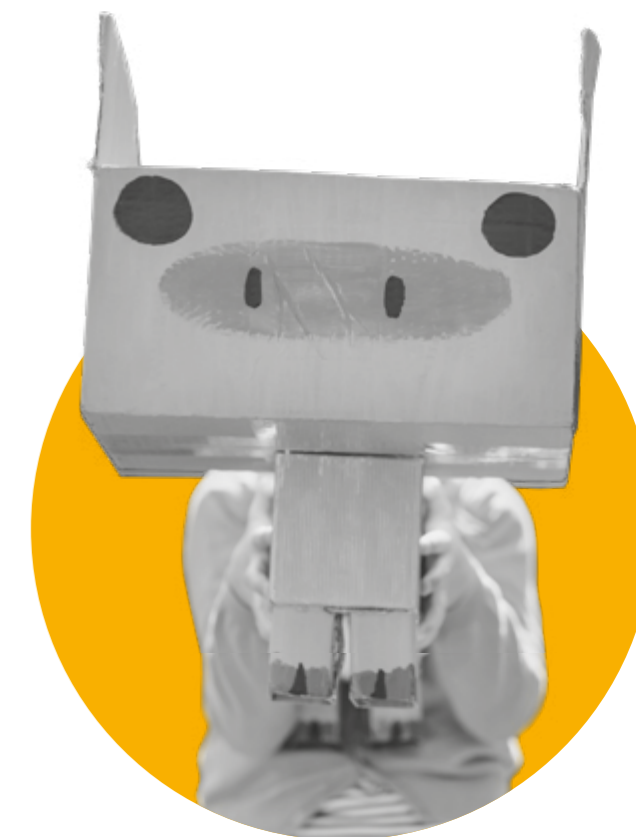
L'ALTRA FACCIA DEL MACERO

Oggi, carta e cartone raccolti e riciclati sono una vera risorsa per l'Italia. Una risorsa economica, ma anche creativa.

Lo sviluppo della raccolta differenziata e del riciclo di carta e cartone alimenta principalmente la produzione di imballaggi e carta grafica, ma c'è anche un mercato parallelo del macero, costituito da tutti quei prodotti cartacei "extra packaging" che Comieco da oltre dieci anni raccoglie nel database "L'altra faccia del macero".

“Oggi, carta e cartone raccolti e riciclati sono una vera risorsa per l'Italia. Una risorsa economica, ma anche creativa”.

Dai grandi allestimenti fieristici alle vetrine ricercate, dai gioielli ai complementi d'arredo, dai giochi all'arte, le applicazioni del macero sono infinite! La storia della carta racconta di un materiale che si è trasformato con forme, linee innovative e di design,



insomma una crescita che porta carta e cartone ad avere una nuova identità, che non è più solo quella della scatola ma che da contenitore diventa contenuto.

Se volete farvi un'idea dello stato dell'arte, visitate il sito Comieco nella sezione "L'altra faccia del macero".

CI SONO ANCORA DUBBI?

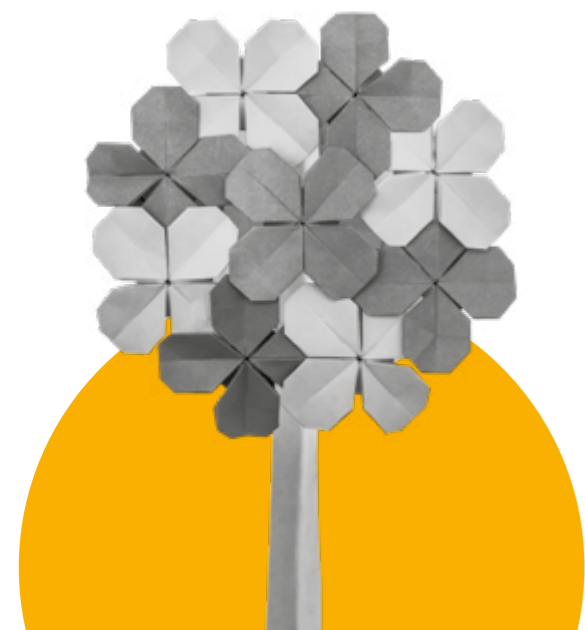
Fare bene la raccolta differenziata di carta e cartone:

FA BENE ALL'AMBIENTE

Perché si sottraggono materiali alla discarica e si rimettono nel ciclo produttivo risorse preziose!

FA BENE ALLA TUA CITTÀ

Se la fanno tutti, e bene, la tua città e il tuo quartiere saranno più belli e puliti!



FA BENE ALLA MENTE

Quando diventa un'abitudine, innesca un meccanismo educativo che si auto alimenta. E così, ogni nuova generazione sarà sempre più portata a evitare gli sprechi, anche in altri settori.

FA BENE ALLA CREATIVITÀ

La nuova vita di carta e cartone stimola l'ingegno di designer, architetti artigiani, artisti che ne ricavano mobili, gioielli, complementi d'arredo, accessori per l'abbigliamento, giochi, opere d'arte e molto altro: lasciati contagiare!

FA BENE ALL'INTERO PAESE

La differenziata è un obbligo, una regola che va rispettata: lo dicono l'Europa e la legge italiana. Se non raggiungiamo gli obiettivi di raccolta differenziata, il nostro Paese può incorrere in multe salatissime.



DALLA TEORIA ALLA PRATICA

Se ogni italiano avviasse a raccolta differenziata anche soltanto due scatole di cartoncino, un giornale, uno scatolone di cartone, un portauova e tre sacchetti di carta in più rispetto a quanto già fa, la raccolta pro-capite aumenterebbe di 1 kg. Moltiplicando questo piccolo gesto per i quasi 61 milioni di cittadini italiani il risultato sarebbe impressionante ed estremamente positivo. Viene voglia di provare, no?

10 regole per una raccolta vincente e di qualità.

- 1** CARTA E CARTONE DA RICICLARE VANNO DEPOSITATI ALL'INTERNO DEGLI APPOSITI CONTENITORI.
- 2** GLI IMBALLAGGI CON RESIDUI DI CIBO NON VANNO NELLA RACCOLTA DIFFERENZIATA DI CARTA E CARTONE.
- 3** GLI SCONTRINI NON VANNO GETTATI CON LA CARTA.
- 4** LA CARTA OLEATA - COME QUELLA DI FORMAGGI O SALUMI - NON È RICICLABILE.
- 5** I FAZZOLETTI DI CARTA NON VANNO NELLA RACCOLTA DIFFERENZIATA DI CARTA E CARTONE.
- 6** LA CARTA SPORCA DI SOSTANZE VELENOSE, COME VERNICI O SOLVENTI, NON È RICICLABILE.
- 7** I MATERIALI NON CELLULOSICI COME PUNTI METALLICI O NASTRI ADESIVI VANNO SEPARATI DALLA CARTA.
- 8** LE SCATOLE E GLI SCATOLONI VANNO APPIATTITI E COMPRESSI.
- 9** IL SACCHETTO DI PLASTICA USATO PER PORTARE LA CARTA AL CONTENITORE APPOSITO NON VA POI BUTTATO CON LA CARTA.
- 10** OGNI COMUNE HA LE SUE REGOLE: INFORMARSI È UN DOVERE DI OGNI CITTADINO.

SAPER DIRE

Ecco alcune pillole di cultura che possono essere utili in caso si apra una discussione sulla carta.

LA CARTA FA PARTE DELLA VITA QUOTIDIANA DI OGNUNO DI NOI:

è cultura, informazione, igiene e protezione di prodotti e alimenti. È un prodotto naturale, rinnovabile e riciclabile e contribuisce al contenimento delle emissioni di CO₂.

L'INDUSTRIA DELLA CARTA È SOSTENIBILE.

Oggi per produrre 1 tonnellata di carta si usano 24 metri cubi di acqua, nel 1970 ne occorrevano 100. Generalmente il 90% dell'acqua che si impiega nel processo produttivo è acqua di riciclo, mentre solo il restante 10% è costituito da acqua di primo impiego.

LA CARTA È AMICA DEI BOSCHI.

La maggior parte del legno utilizzato per produrre la carta proviene dallo sfoltimento degli alberi, pratica peraltro necessaria per conservare le foreste in condizioni di salute. Il resto proviene dai residui di altri settori industriali, come ad esempio mobilifici e segherie.

UNA SCATOLA AVVIATA A RICICLO TORNA IN VITA IN MENO DI 2 SETTIMANE.

Un foglio di giornale torna a nuova vita dopo solo 1 settimana.

LEGGERE UN QUOTIDIANO AL GIORNO PRODUCE IL 20% IN MENO DI CO₂

rispetto alla lettura on line per circa 30 minuti.

IN EUROPA LA GESTIONE SOSTENIBILE DELLE FORESTE

promossa dall'industria cartaria fa sì che per 1 albero tagliato ne vengano piantati 3.

OGGI, L'AUMENTO ANNUO DELLE FORESTE EQUIVALE A 6.450 KM²

pari all'estensione di 4.363 campi da calcio.



SEDE DI MILANO

via Pompeo Litta 5, 20122 Milano
tel 02 55024.1 - fax 02 54050240

SEDE DI ROMA

via Tomacelli 132, 00186 Roma
tel 06 681030.1 - fax 06 68392021

UFFICIO SUD

c/o Ellegi Service S.r.l. via Delle Fratte 5,
84080 Pellezzano (SA)
tel 089 566836 - fax 089 568240

Seguici su



www.comieco.org

Comieco fa parte del sistema

