

Comieco

**La filiera del recupero
e riciclo degli
imballaggi in carta**

Federica Brumen

Cardboard&Paper Sustainability
Project manager | Environmental R&D

Milano, 22 aprile 2020



comieco

Consorzio Nazionale Recupero e Riciclo
degli Imballaggi a base Cellulosica

manualità
innovazione
riciclabilità curiosità
economicità naturalità
leggerezza
progettualità temporaneità
sostenibilità trasformazione
transitorietà

I quesiti frequenti

1. Perché si ricicla la carta?
2. Riciclare la carta fa bene all'ambiente?
3. Quali prodotti in carta riciclata possono essere realizzati?



Chi è Comieco

È il **Consorzio Nazionale per il recupero e il riciclo degli imballaggi cellulosici**.

Si è costituito in Consorzio Nazionale secondo quanto previsto dal **Decreto Legislativo 22/97** (il cosiddetto “**Decreto Ronchi**”).

Comieco fa parte del **sistema consortile CONAI**, che indirizza l'attività e garantisce i risultati di riciclo e recupero, garantendo il necessario raccordo tra i consorzi del sistema e la Pubblica Amministrazione.

Comieco rappresenta la filiera produttiva dell'imballaggio in carta e cartone: i consorziati sono circa **3.300 aziende**.

Cosa fa Comieco? garantisce il ciclo del riciclo.



www.comieco.org/comieco/

Quadro normativo di riferimento



Direttiva imballaggi e rifiuti di imballaggio (94/62/CE) modificata da (2004/12/CE) introdotta a contributo della riduzione della produzione dei rifiuti.



Decreto Legislativo 5 febbraio 1997 n.22 (c.d. decreto Ronchi) e successivamente dal **D.Lgs. 152 del 2006**

Recepita dall'Italia

NEW > Pacchetto Economia Circolare (2018/852/UE) in vigore dal 4/07/2018, + **Direttiva UE 2019/904 del 5 giugno 2019**



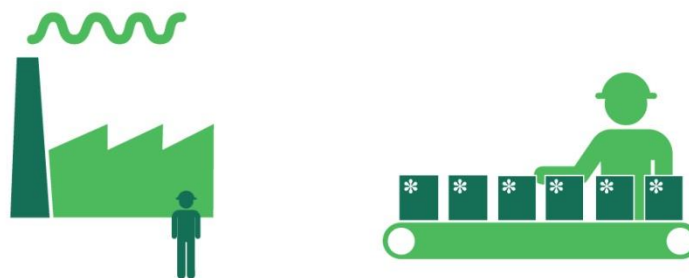
Recepimento entro 2 anni (entro il 3/7/21 per la SUP)

Dal 1994 esiste una Direttiva Europea per la gestione dei rifiuti d'imballaggio

Il principio fondante della normativa europea che regola la gestione degli imballaggi e dei rifiuti di imballaggio è:

l'“ *extended producer responsibility (EPR)*”.

Da questi principi derivano gli **obblighi** per:



Imprese che producono e utilizzano e distribuiscono imballaggi e merci imballate

Obiettivi di riciclo fissati per gli imballaggi a livello europeo

	31/12/2008	31/12/2025	31/12/2030
Plastica	22,5%	50%	55%
Legno	15%	25%	30%
Metalli ferrosi	60%	70%	80%
Alluminio		50%	60%
Vetro	60%	70%	75%
Carta e cartone	60%	75%	85%
Totale imballaggi	55%	65%	70%
Urbani (e assimilati)	50% (al 2020)	55%	60%

Conai, Consorzio Nazionale Imballaggi: oltre un milione di imprese iscritte e 6 consorzi per materiale



Rappresenta la filiera produttiva dell'imballaggio in carta e cartone: i consorziati sono circa **3.300 aziende**.

La sua struttura operativa è organizzata su tre sedi: **Milano, Roma e Salerno** con circa 40 dipendenti.

Cos'è una Green School?

È una scuola che si impegna a ridurre il proprio impatto sull'ambiente e a educare i propri alunni ad un atteggiamento attivo di tutela dell'ecosistema.

Pilastri portanti:



- Risparmio energetico
- **Riduzione dei rifiuti**
- Mobilità sostenibile
- Riduzione degli sprechi alimentari
- Risparmio di acqua
- Ambiente e biodiversità

Carta e cartone: risultati 2019 in Italia

Recuperati 88%

Riciclati 80%

La raccolta differenziata supera **3,4 milioni di tonnellate**

Ogni minuto vengono riciclate 10 tonnellate di materiale cellulosico che rientra così nel processo produttivo e rinascono sotto molteplici forme.

PRODUZIONE CARTA & CARTONE

Italia al 4° posto dopo Germania, Finlandia e Svezia.

RACCOLTA

Italia al 4° posto dopo Germania, Francia e UK



Il ciclo del riciclo



www.comieco.org/comunicazione-ed-eventi/educational/

Parte tutto da un gesto...



La raccolta differenziata di carta e cartone
facciamola e facciamola bene!

Cosa succede alla carta dopo il cassonetto?



2 - Raccolta

3 - Selezione



4 - Riciclo

5 - Trasformazione

Come fare la raccolta differenziata di carta e cartone?

Sono ancora molti gli errori commessi quando si differenziano carta e cartone: piccole mancanze e abitudini che è semplice modificare e correggere, garantendo così un incremento della qualità della raccolta. Cosa riciclare?



Carta: sacchetti, giornali, riviste, libri, quaderni, opuscoli e fogli in genere

Cartone: scatole, scatoloni e cartoni per bevande (come latte e succhi di frutta)

Cartoncino: confezioni come quelle di riso, pasta, sale e altri alimenti, quelle del dentifricio e altri prodotti per l'igiene personale e per l'igiene della casa



✗ carta oleata, carta termica e carta chimica come quella degli scontrini

✗ carta sporca di cibo, terra o sostanze velenose

✗ fazzoletti di carta

✗ punti metallici

✗ sacchetti di plastica

✗ tutto ciò che non è carta, cartone e cartoncino



www.comieco.org/carta-e-cartone/la-raccolta-differenziata/dove-lo-butto/

Benefici ambientali della raccolta differenziata



829 kt

Materiale primario risparmiato



30 Mln €

Valore economico della materia recuperata grazie al riciclo



3,5 TWh

Energia primaria risparmiata grazie al riciclo



27 Mln €

Valore economico della CO₂ evitata grazie al riciclo



904 ktCO₂eq

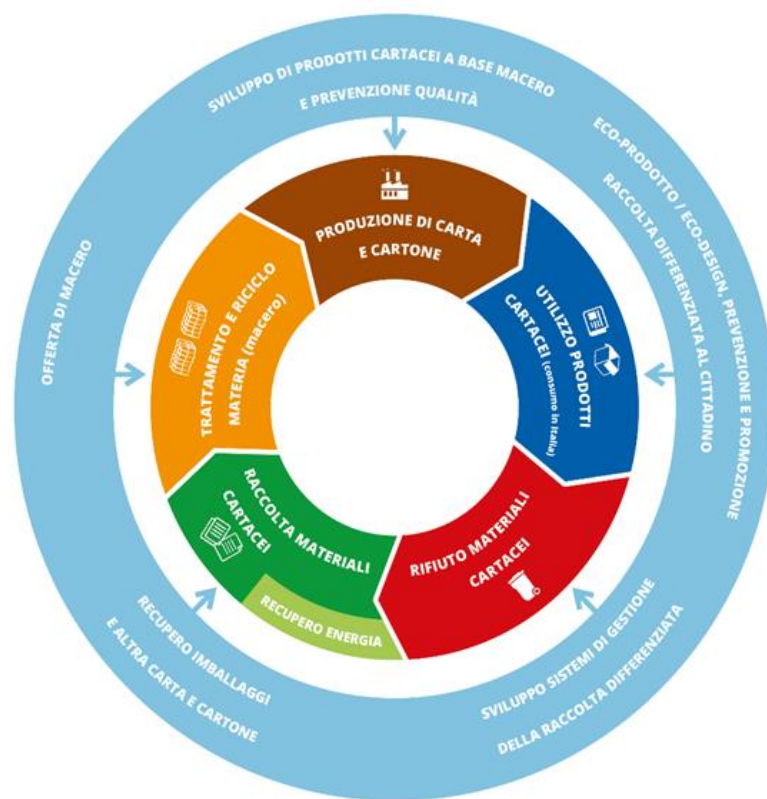
Emissioni evitate grazie al riciclo

Non c'è economia circolare senza riciclo

Il settore cartario è naturalmente vocato all'economia circolare e l'industria cartaria in Italia ne rappresenta un caso di successo, in quanto paese con scarsità di materie prime.

Le carte utilizzate sono provenienti dalla raccolta differenziata domestica, dall'industria e dal commercio e le loro fibre sono riciclate più volte per produrre nuovi beni.

Un **processo circolare** protegge l'ambiente, riduce gli sprechi, economizza le risorse, crea occupazione.



La carta rappresenta un'impurezza per la FORSU?

La **carta**, senza impurità, è **potenzialmente amica della FORSU**.

Il conferimento corretto di alcune frazioni cellulosiche all'interno della filiera di recupero dello scarto organico costituisce da sempre un aspetto che può garantire l'effettivo recupero di entrambe le tipologie di rifiuti durante processi industriali di compostaggio o di biogas.

Il **sistema di gestione della FORSU** è in grado di recuperare efficacemente tali rifiuti cellulosici.



Il settore sta investendo fortemente sulla sostenibilità del packaging cellulosico: la norma UNI 11743:2019 e il Metodo Aticelca 501 per la riciclabilità

Il riciclo avviene in cartiera (le fibre usate vengono utilizzate per produrre altra carta e cartone)

Se l'**IMBALLAGGIO** è **SPORCO** di cibo non è idoneo per la raccolta carta...

se è **compostabile** (solo carta o carta e bioplastica) va nella raccolta dell'umido (no discarica!) e il cerchio si chiude

Il sistema di valutazione Aticelca è applicabile unicamente a carta e cartoni, intesi come **materiali a prevalenza cellulosica**, e a prodotti costituiti in prevalenza da detti materiali e consente una classificazione su quattro livelli di riciclabilità (**livello A+, A, B, C**), oltre alla valutazione di non riciclabilità con la carta.



La carta è amica dei boschi

Per produrre paste cartarie si utilizza **quasi esclusivamente legname di recupero a basso costo**.

La maggior parte del legno utilizzato per produrre la carta proviene dallo sfoltimento degli alberi, pratica peraltro necessaria per conservare le foreste in condizioni di salute. Il resto proviene dai **residui di altri settori industriali**, come ad esempio mobilifici e segherie.

La cellulosa utilizzata per produrre carta deriva da **colture di piante a rapida crescita coltivate appositamente e sfruttate secondo piani di coltivazione** che ne garantiscono il rinnovo permanente (soprattutto conifere, pioppo, betulla, eucaliptus e faggio; ma anche arbusti, piante annuali, paglia e alghe.)

Economia circolare: il design dei prodotti

→ *imballaggi sostenibili: prima pensiamo al dopo*

Il **design** ha un ruolo fondamentale per lo sviluppo di prodotti che rispecchino il più possibile i principi dell'economia circolare.



Durante la fase di concezione, progettazione e sviluppo, vengono prese decisioni che possono incidere in modo significativo sulla sostenibilità del prodotto durante il proprio **ciclo di vita**.

Best Pack

Eco imballaggi in carta e cartone che sul mercato meglio rappresentano soluzioni sostenibili e che hanno ottenuto riconoscimenti grazie agli interventi sul prodotto o sul processo, dalla progettazione, al consumo, allo smaltimento.

Questo approccio si riassume nel concetto di **prevenzione**.



Scatola in cartone



Cartone per bevande



Astuccio per alimenti Ecologico



Box per prodotti di pelletteria



Vassoio per prodotti IV Gamma



Vassoio in cartone



www.comieco.org/innovazione/best-pack/

L'ALTRA FACCIA DEL MACERO: produttori industriali, artigiani e artisti italiani



www.comieco.org/carta-e-cartone/creativita/altra-faccia-del-macero/

Le attività di Comieco e i Sustainable Development Goals – SDGs

Comieco ha avviato un processo mirato a valutare ed approfondire il contributo che il Consorzio può dare per il raggiungimento degli obiettivi di sviluppo sostenibile, in linea con la strategia italiana.



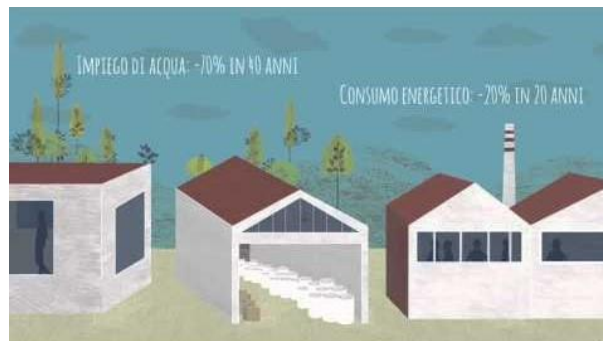
Comieco per le scuole

Spiegare le ragioni della raccolta differenziata di carta e cartone è importante per tutti...

...e soprattutto per i giovani, beneficiari degli effetti positivi di una corretta gestione dei rifiuti e protagonisti di domani.

Proprio ai giovani, al settore della scuola, Comieco ha dedicato la sezione **EDUCATIONAL**.

Ricca di iniziative, strumenti didattici e ludici, video, curiosità e giochi per imparare tutto quello che c'è da sapere sul ciclo del riciclo di carta e cartone.



www.comieco.org/comunicazione-ed-eventi/educational/Video/

Grazie per la vostra attenzione



brumen@comieco.org



www.linkedin.com/in/federicabrumen/