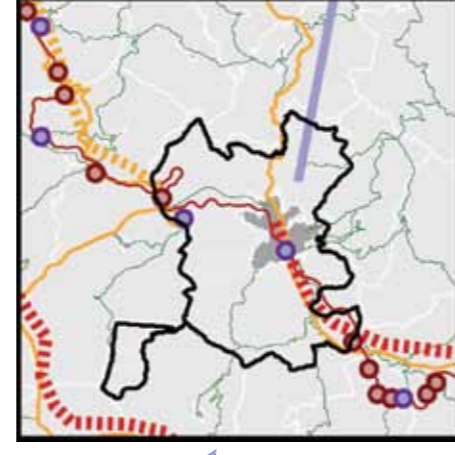


- Comuni > 10.000 abitanti
- RETE AUTOSTRADALE**
 - Autosirade esistenti
 - Autosirade di provvisone
- RETE PRINCIPALE**
 - Sirade Statali
 - Sirade Statali in programma
- RETE SECONDARIA**
 - Sirade Provinciali
 - Sirade Provinciali in programma
- RETE FERROVIARIA**
 - Linee ferroviarie esistenti
 - Stazioni ferroviarie
 - Caselli ferroviari
 - Scambi nazionali
- Collegamento Campobasso-Lucera in programma
- Interporto in programma

PISTE CICLABILI SOVRALOCALI

- Piste ciclabili su strada in sede protetta



CAMPANIA

Aree storiche e circuiti:
siti archeologici -chiese-beni architettonici-
tratturi

Fonte: PTCP Campobasso

**Aree soggette a vincolo
(LR 18 gennaio 2000, n.6)**

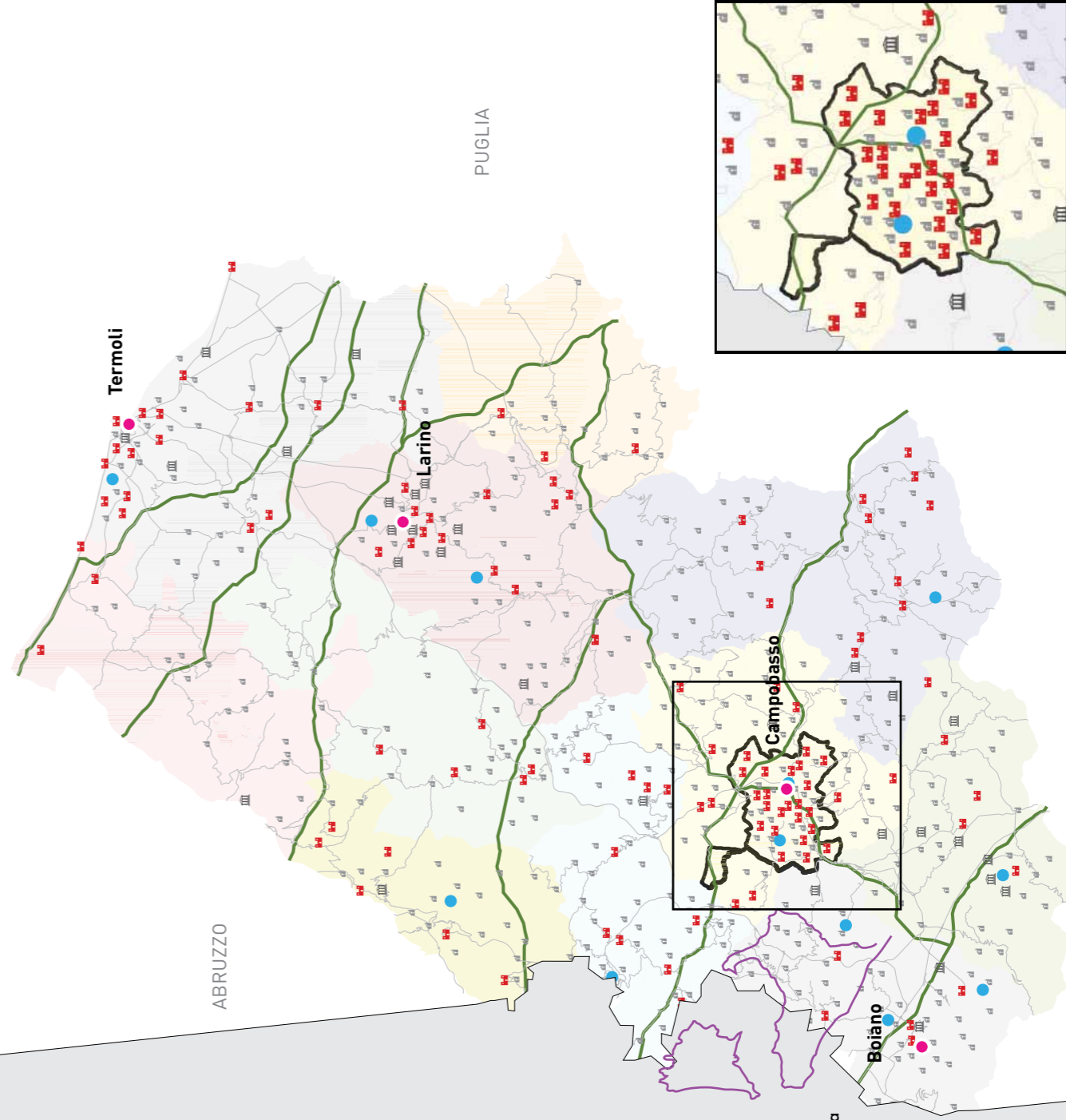
- Vincoli architettonici
- Vincoli archeologici
- Chiese
- Musei
- Tratturi

Aree storicamente interconnesse

- Boiano
- Campobasso
- Colletorto
- Guardialfiera
- Larino
- Limosano
- Montenero di Bisaccia
- Riccia
- Sepino
- Termoli
- Trivento

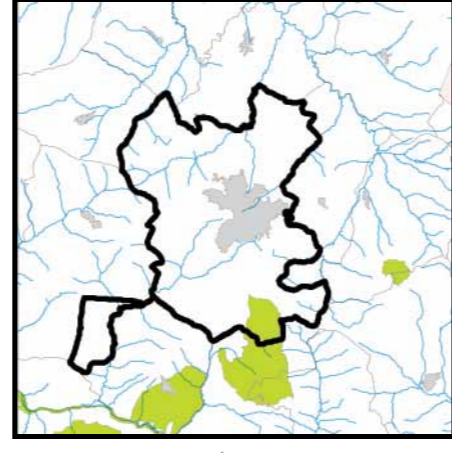
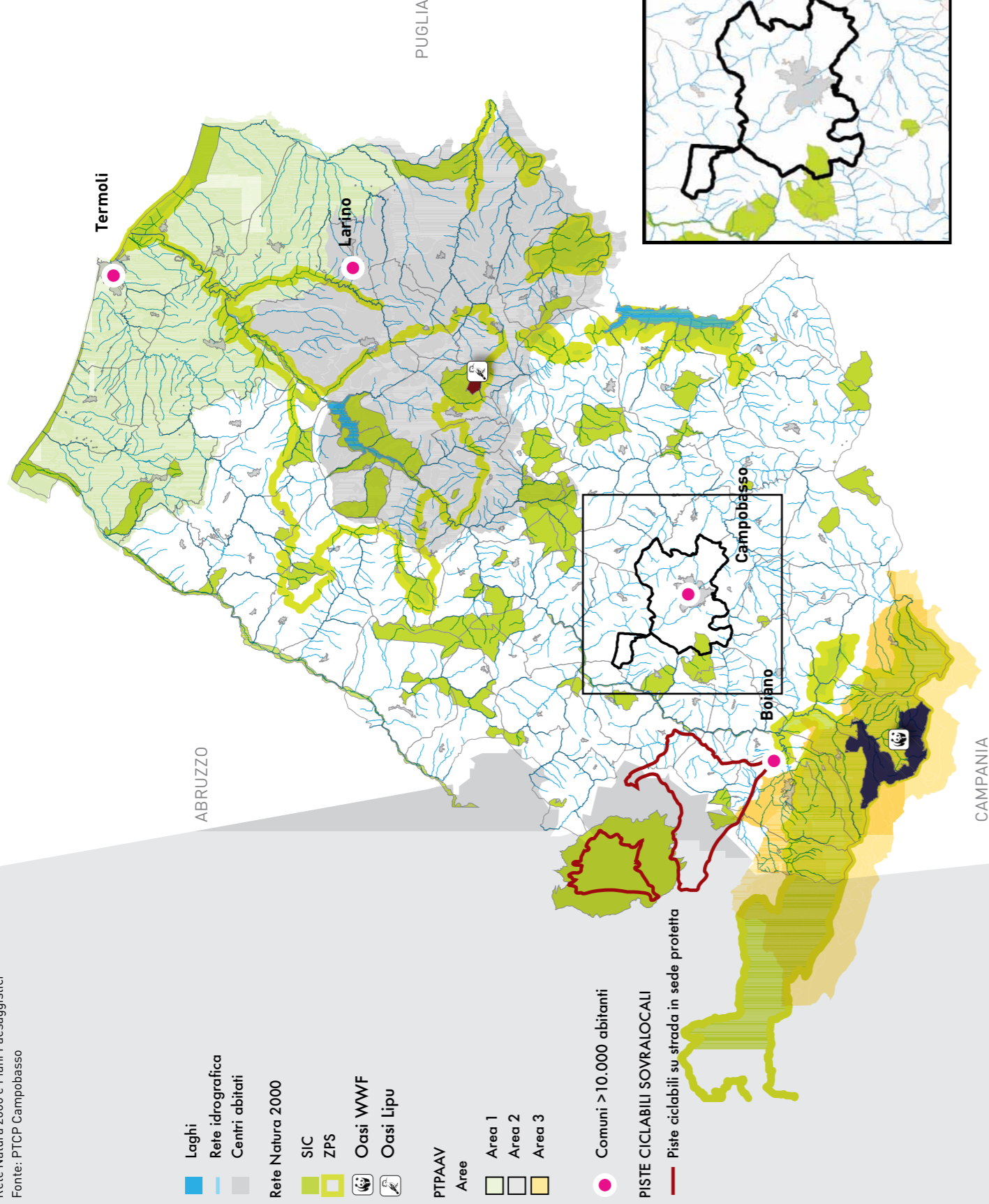
PISTE CICLABILI SOVRALOCALI

- Piste ciclabili su strada in sede protetta

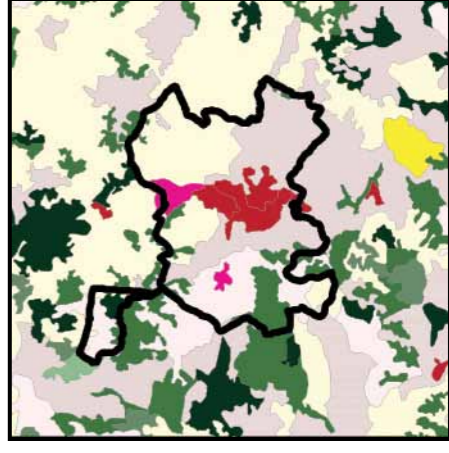
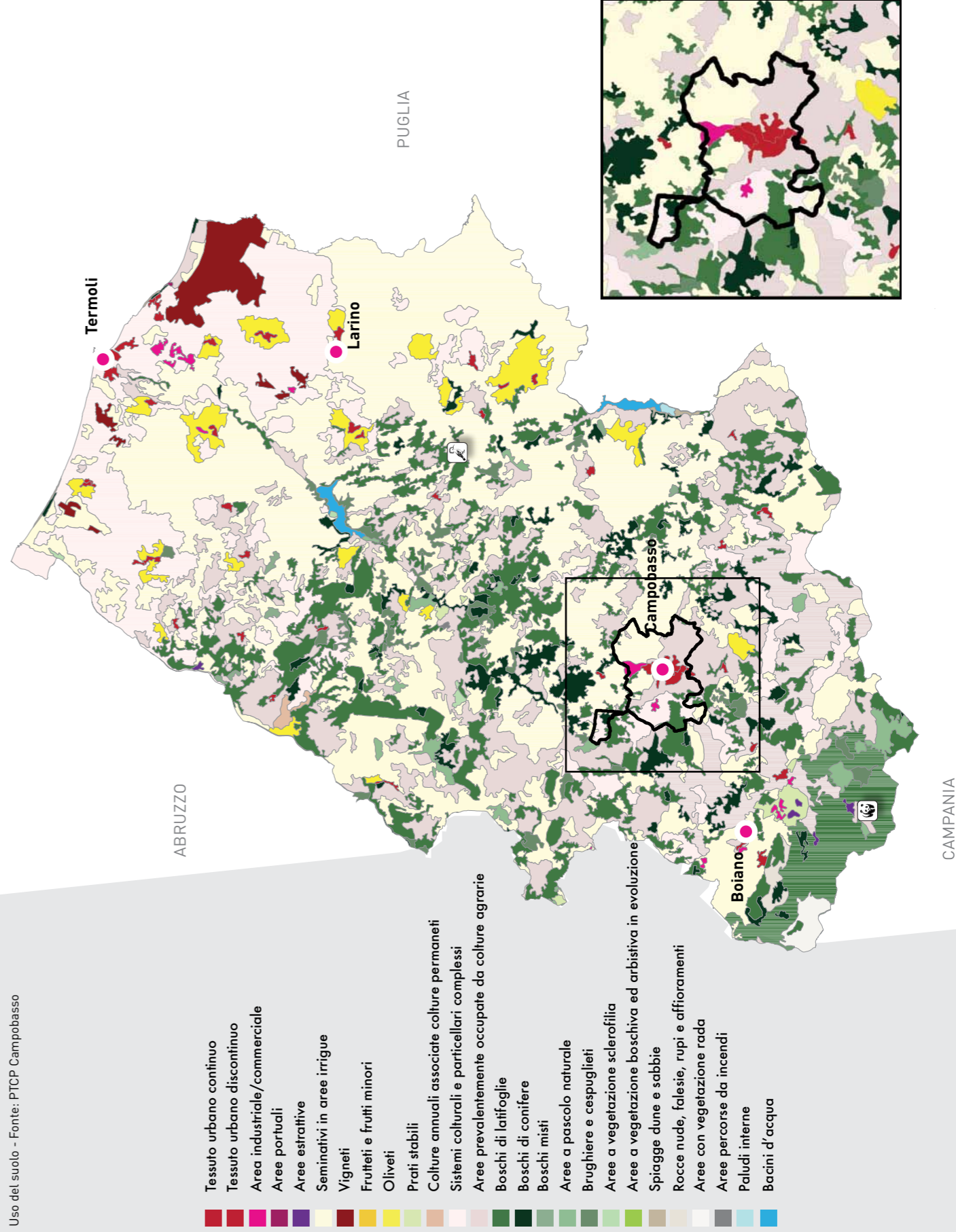


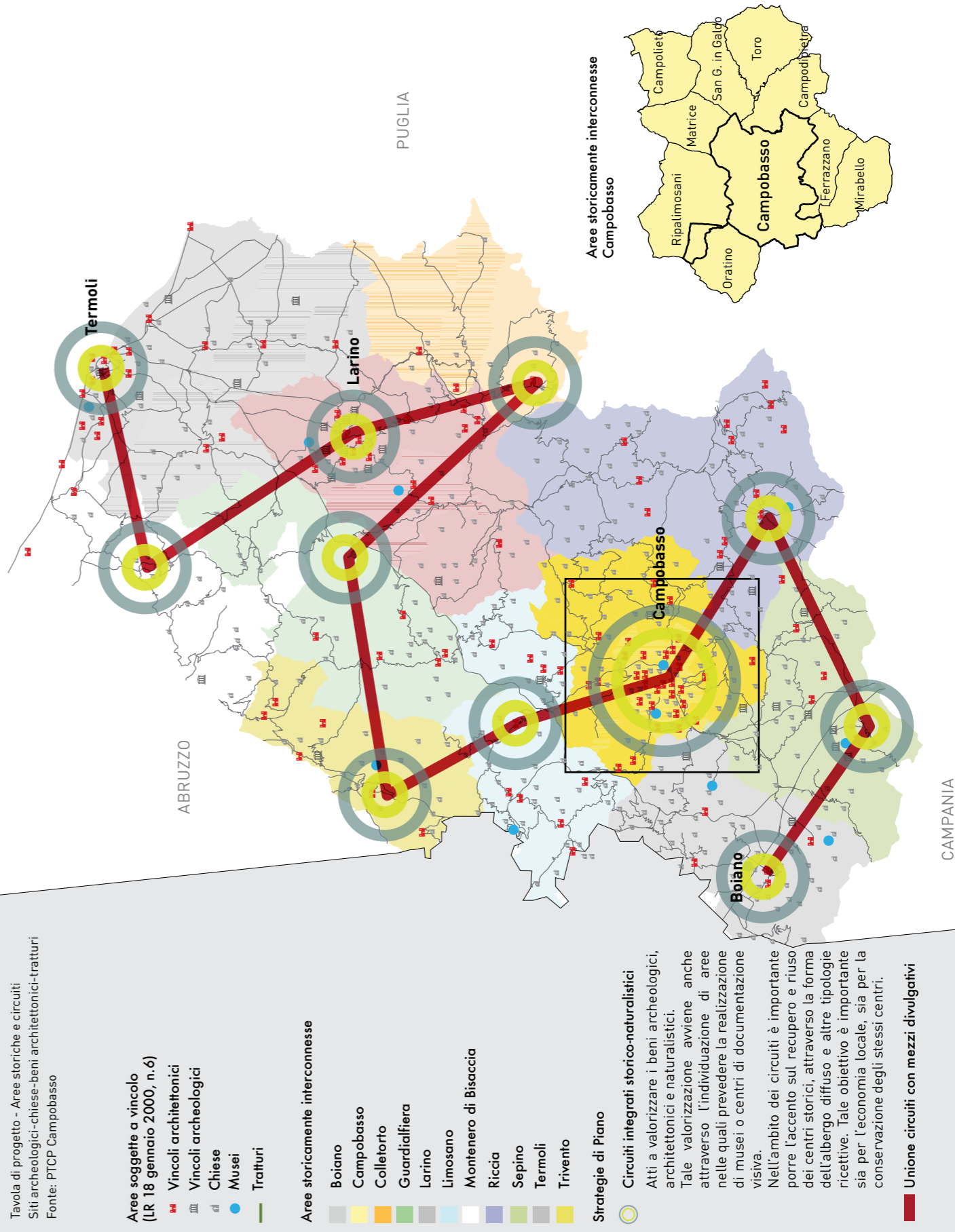
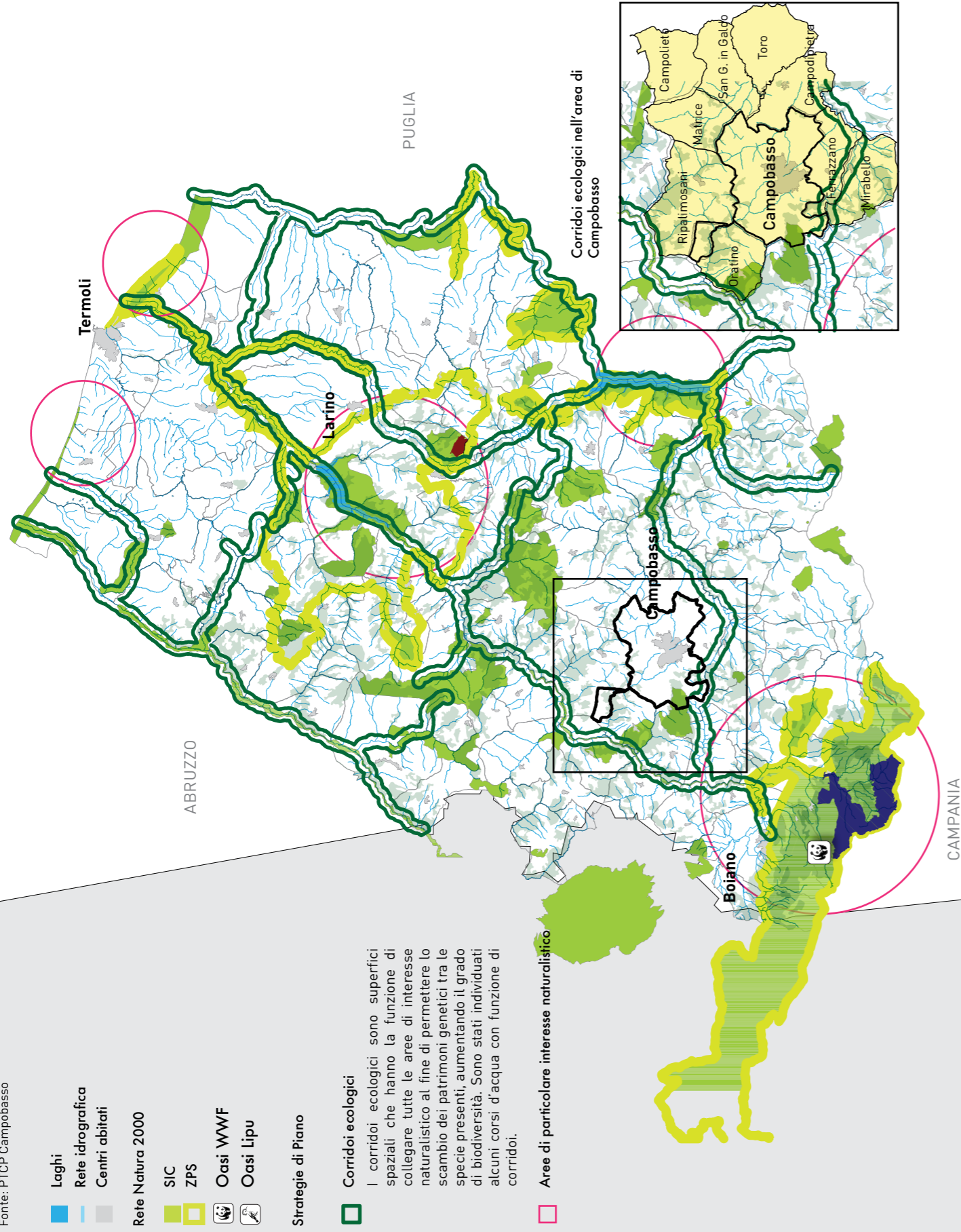
PUGLIA

CAMPANIA



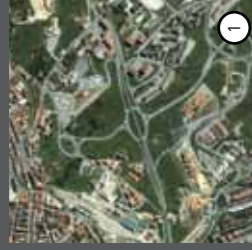
Uso del suolo - Fonte: PTCP Campobasso





Sistema infrastrutturale del Circuito di Campobasso individuato nel PTCP (Campobasso, Ripalimosani, Matrice, Campolieto, San Giovanni in Galdo, Toro, Campodipietra, Ferrazzano, Mirabello, Oratino)

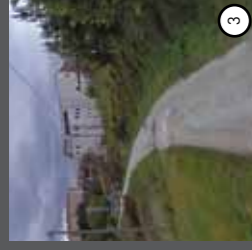
Fonte: PTCP Campobasso



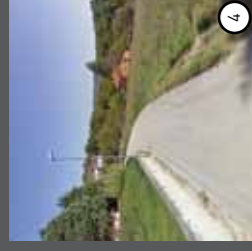
1



2



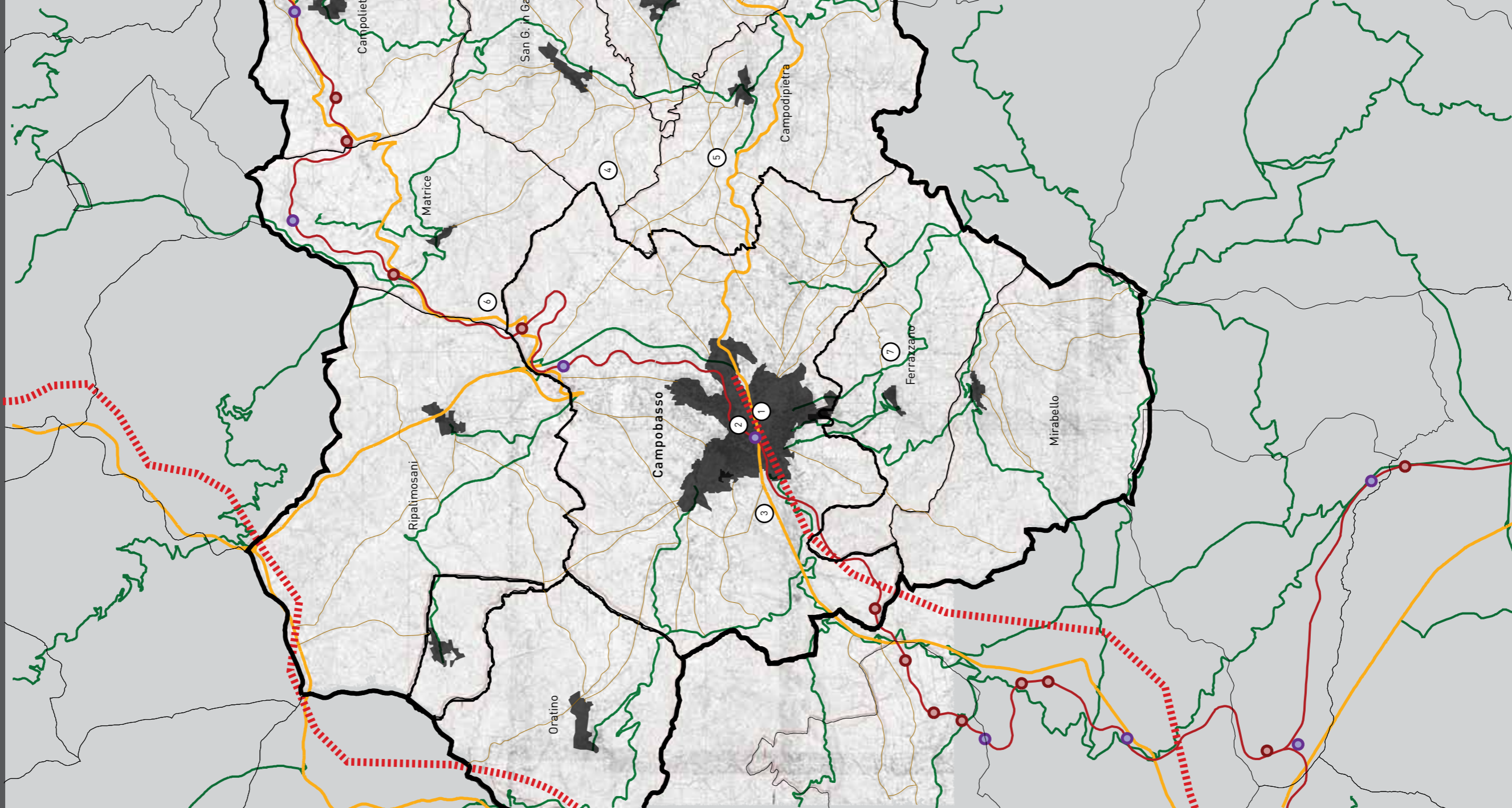
3



4



5



6



7

RETE AUTOSTRADALE

Autostrade di previsione

RETE PRINCIPALE

Strade Statali

RETE SECONDARIA

Strade Provinciali

RETE LOCALE

Strade Comunali

RETE FERROVIARIA

Linee ferroviarie esistenti

Stazioni ferroviarie

Caselli ferroviari

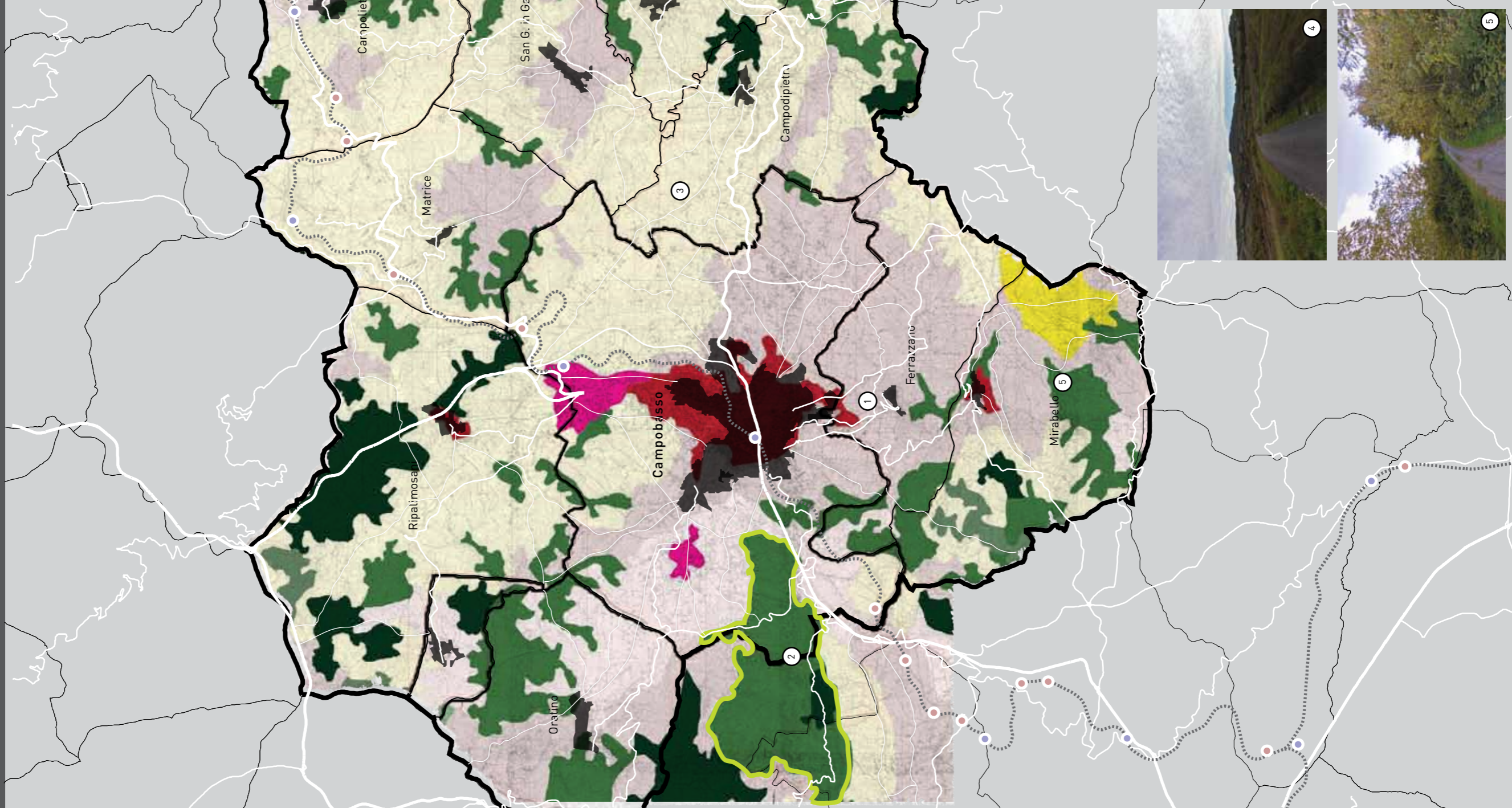
Uso del suolo del Circuito di Campobasso individuato nel PTCP (Campobasso, Ripalimosani, Matrice, Campolieto, San Giovanni in Galdo, Toro, Campodipietra, Ferrazzano, Mirabello, Oratino)
 Fonte: PTCP Campobasso



1



2



3



4



5

USO DEL SUOLO

- Tessuto urbano continuo
- Tessuto urbano discontinuo
- Area industriale/commerciale
- Seminativi in aree irrigue
- Oliveti
- Aree prevalentemente occupate da colture agrarie
- Boschi di latifoglie
- Boschi di conifere
- Brughiere e cespuglieti

altre informazioni

RETE PRINCIPALE

— Strade Statali

RETE SECONDARIA

— Strade Provinciali

RETE LOCALE

— Strade Comunali

RETE FERROVIARIA

..... Linee ferroviarie esistenti

● Stazioni ferroviarie

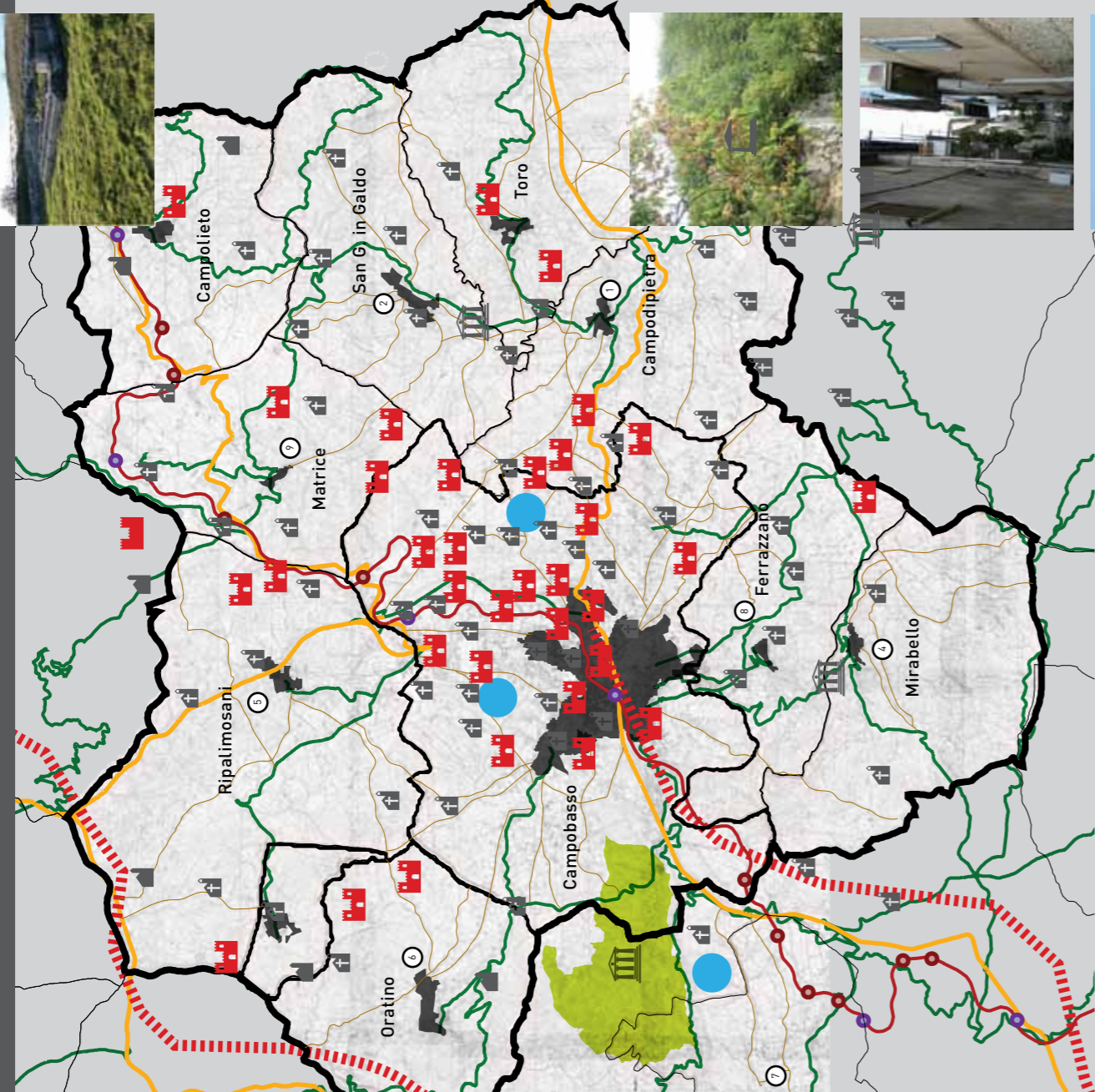
○ Caselli ferroviari

Rete Natura 2000

■ Area SIC

Progetto della rete verde nel Circuito di Campobasso (comuni interessati: Campobasso, Ripalimosani, Matrice, Campolieto, San Giovanni in Galdo, Toro, Campodipietra, Ferrazzano, Mirabello, Oratino)

RILEVANZE AMBIENTALI
E STORICHE



RETE AUTOSTRADALE

Autostrade di previsione

RETE PRINCIPALE

Strade Statali

RETE SECONDARIA

Strade Provinciali

RETE LOCALE

Strade Comunali

RETE FERROVIARIA

Linee ferroviarie esistenti

Stazioni ferroviarie

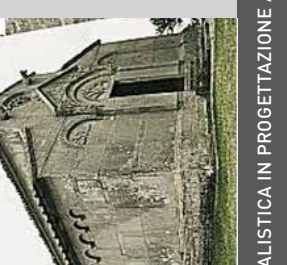
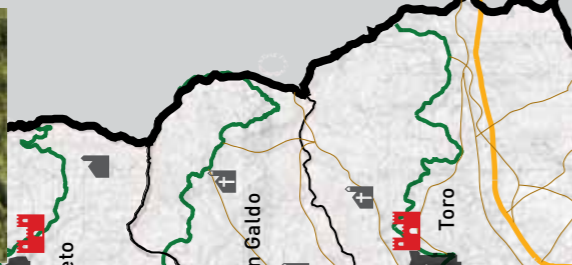
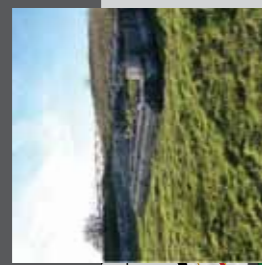
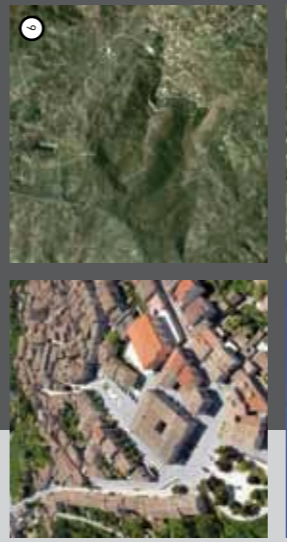
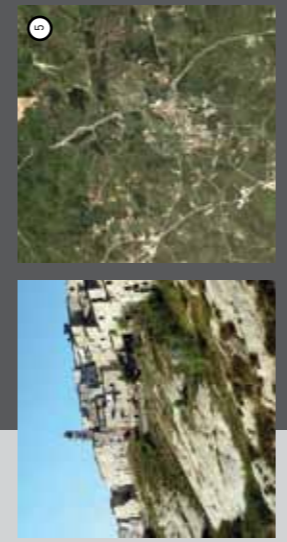
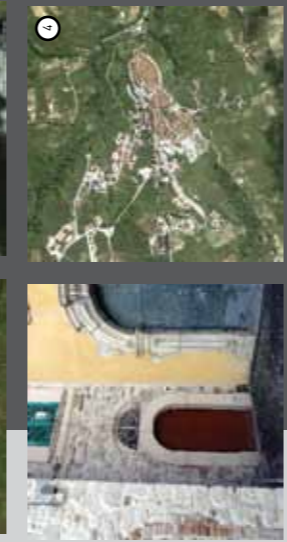
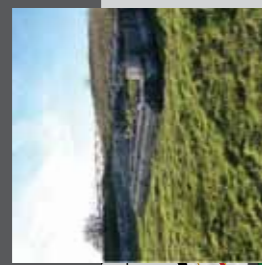
Caselli ferroviari

Aree soggette a vincolo (LR 18 gennaio 2000, n.6)

Vincoli architettonici

Chiese

Vincoli architettonici Musei



1 - CAMPODIPIETRA

Altitudine_520 m s.l.m.
Superficie_19 km²
Abitanti_2569
Densità_135,21 ab./km²
Luoghi: S. Martino; Chiesa di S. Bonaventura; Cappella di S. Maria in Valle; Fortificazioni

2 - SAN GIOVANNI IN GALDO

Altitudine_552 m s.l.m.
Superficie_19 km²
Abitanti_639
Densità_33,63 ab./km²
Luoghi: Santuario Sannitico località Colle Rimontato

3 - GILDONE

Altitudine_608 m s.l.m.
Superficie_29 km²
Abitanti_884
Densità_30,48 ab./km²
beni tutelati: Chiesa di S. A. Abate; Fortificazioni; Sepolcro Sannita, architetture rurali

4 - MIRABELLO

Altitudine_600 m s.l.m.
Superficie_21 km²
Abitanti_2165
Densità_103,1 ab./km²

5 - RIPALIMOSANI

Altitudine_640 m s.l.m.
Superficie_33 km²
Abitanti_2980
Densità_90,3 ab./km²
beni tutelati: Borgo Medievale, Palazzo ducale

6 - ORATINO

Altitudine_795 m s.l.m.
Superficie_17 km²
Abitanti_1529
Densità_89,94 ab./km²
Luoghi: Borgo Medievale "Borgi più belli d'Italia"

7 - BARANELLO

Altitudine_610 m s.l.m.
Superficie_24 km²
Abitanti_2806
Densità_116,92 ab./km²
Luoghi: Torre fortificata; Chiesa San Michele Arcangelo; Museo Civico; Fontana Monumentale

8 - FERRAZZANO

Altitudine_872 m s.l.m.
Superficie_16 km²
Abitanti_3.345
Densità_209,06 ab./km²
Luoghi: Castello Carafa (normanno)

9 - MATRICE

Altitudine_690 m s.l.m.
Superficie_20 km²
Abitanti_1114
Densità_55,7 ab./km²
beni tutelati: Santuario S. Maria

Progetto della rete verde nel Circuito di Campobasso (comuni interessati: Campobasso, Ripalimosani, Matrice, Campolieto, San Giovanni in Galdo, Toro, Campodipietra, Ferrazzano, Mirabello, Oratino)

CAMPOBASSO
792 s.l.m.
Castello Monforte

Stadio Comunale
"Nuovo Romagnoli"

Centro
Ospedaliero
"Cardarelli"

Università
Cattolica "Sacro
Cuore"

ORATINO
795 s.l.m.

Percorso Campobasso-Monte Vairano (area SIC)

distanza: 5 Km
tipo: promiscuo (con prevalenza di strada esclusivamente ciclabile)
itinerario: via Mazzini-via Trivisomo-via Conte Verde-via De Pretis-Strada Provinciale Sannitica-Contrada Tappino
interventi:
16. realizzazione della pista ciclabile in via de Pretis in sede protetta
17. realizzazione della pista ciclabile lungo la via Provinciale Sannitica in sede protetta
17. realizzazione di orti comunitari in affitto da destinare alla cura dei degenti dell'ospedale

Percorso Campobasso-Oratino

distanza: 9 Km
tipo: promiscuo
itinerario: via Mazzini-via Trivisomo-via Conte Verde-via De Pretis-Strada Provinciale Sannitica-Contrada Tappino-strada sterrata-filare esistente-contrada Lenza-filare esistente
interventi:
11. realizzazione della pista ciclabile in via Mazzini, via de Pretis, via Conte Verde e via Trivisomo in sede protetta
12. realizzazione della pista ciclabile lungo la via Provinciale Sannitica in sede protetta
13. realizzazione della pista ciclabile sulla strada sterrata
14. rimboschimento dell'area cespugliosa
15. realizzazione della pista ciclabile lungo il filare esistente nella zona già boscata

Percorso Campobasso-Ripalimosani

distanza: 7,5 Km
tipo: promiscuo (pista ciclabile in prevalenza su strada carrabile in sede protetta)
itinerario: via Anselmo Chiarizia-via Ferrari-via Mazzini-via XXIV Maggio-Strada Statale87-Contrada Pesco Farese-strada sterrata-Contrada Peschio Ripalimosani
interventi:
5. realizzazione della pista ciclabile su sede protetta lungo via XXIV Maggio e la Statale 87 in sede protetta
6. realizzazione di alberature sulla strada sterrata a definire la pista ciclabile
7. realizzazione della pista ciclabile su sede stradale in Contrada Peschio

Percorso Campobasso- Corridoio verde del fiume Fortore
(Torrente Scarrafone: affluente del Fiume Fortore e ricadente nella normativa di Bacino per la riqualifica delle sponde, la salvaguardia dell'ambiente e la promozione di attività turistiche)
distanza 8 KM dal corridoio ecologico individuato dal PTCIP

tipo: esclusivamente ciclabile e pedonale
itinerario: via Mazzini (ingresso nel parco)-torrente Scarrafone-Corridoio ecologico del fiume Fortore
interventi: realizzazione di un parco urbano nell'area attigua all'Università degli Studi del Molise
25. dissotterramento parziale e riqualifica del torrente Scarrafone
26. realizzazione dei percorsi natura ciclabili e pedonali
27. realizzazione di un'area di sosta per le biciclette e di un parcheggio/oleggio
28. realizzazione di un collegamento con le attività di ristoro nelle immediate vicinanze (via Scardocchia)

Percorso Campobasso-Monte Vairano (area SIC)

distanza: 5 Km
tipo: promiscuo (con prevalenza di strada esclusivamente ciclabile)
itinerario: via Mazzini-via Trivisomo-via Conte Verde-via De Pretis-Strada Provinciale Sannitica-Contrada Tappino
interventi:
16. realizzazione della pista ciclabile in via de Pretis in sede protetta
17. realizzazione della pista ciclabile lungo la via Provinciale Sannitica in sede protetta
17.1 realizzazione di orti comunitari in affitto da destinare alla cura dei degenti dell'ospedale

Percorso Campobasso-Mirabello

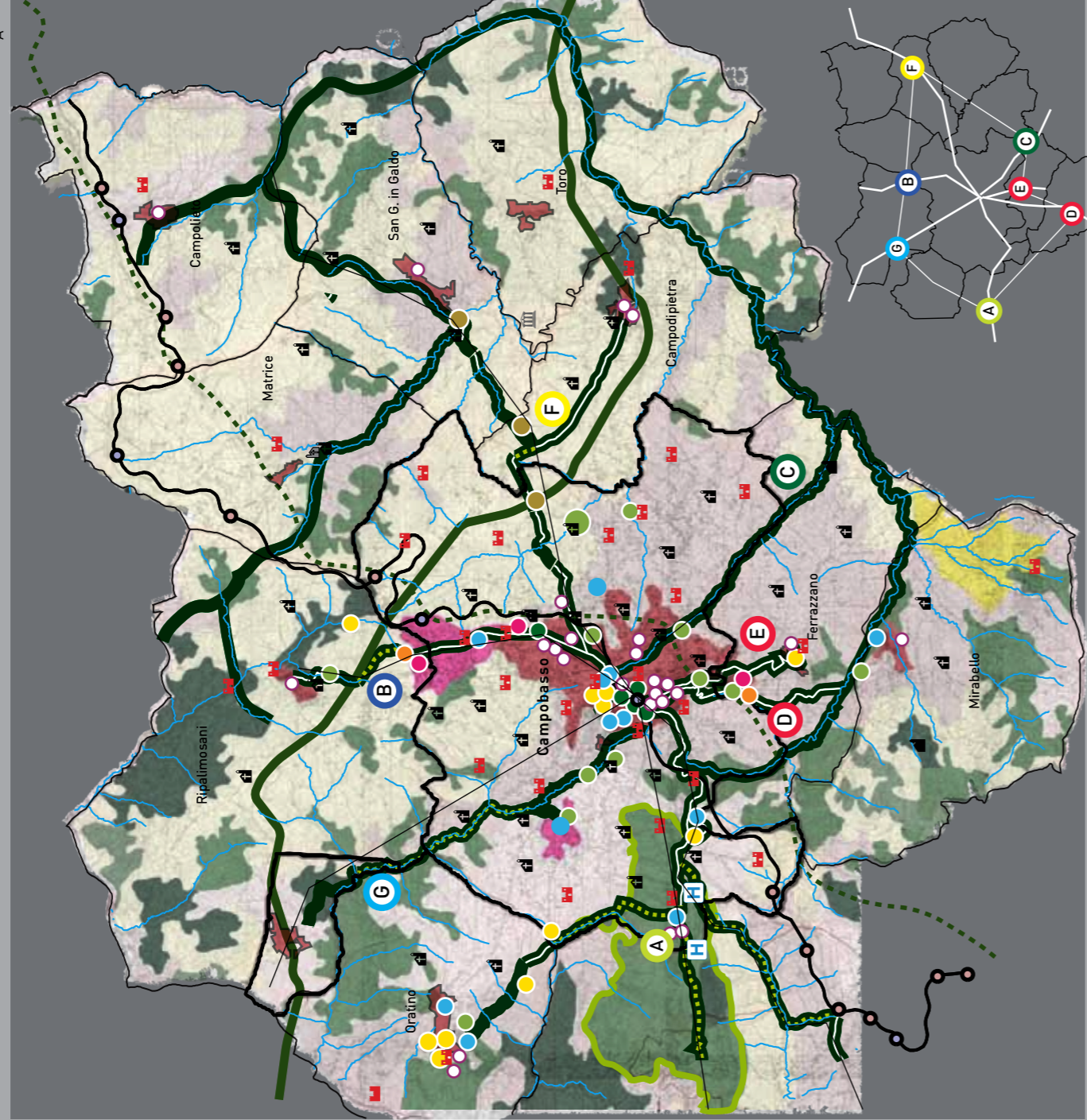
distanza: 7,5 Km
tipo: promiscuo (con prevalenza di strada esclusivamente pedonale e ciclabile)
itinerario: via Mazzini-via Trivisomo-via Conte Verde-vallone Tappino-strada comunale del Procaccia
interventi:
18. realizzazione della pista ciclabile in via Mazzini, via Conte Verde e via Trivisomo in sede protetta
19. recupero del torrente Tappino (affluente del Fiume Fortore e perciò ricadente nella normativa di Bacino per la riqualifica delle sponde, la salvaguardia dell'ambiente e la promozione di attività turistiche)
20. realizzazione dell'attraversamento a raso sulla strada comunale Procaccia

Percorso Campobasso- San Giovanni in Galdo

distanza: 12 Km
tipo: promiscuo (pista ciclabile con brevi tratti su strade comunali e interpoderali)
itinerario: via Anselmo Chiarizia- via Ferrari-via Mazzini-via Piave-strada comunale San Giovanni in Galdo-Strada comunale San'Angelo-vallone Scatucò (solo pista ciclabile)-comune di San Giovanni in Galdo
interventi:
1. realizzazione della pista ciclabile in via Mazzini
2. attraversamento a raso sui binari ferroviari in via Piave e utilizzo del passaggio a livello esistente
3. realizzazione dell'incrocio a raso sulla strada comunale San Giovanni in Galdo e predisposizione della pista ciclabile sul filare esistente
4. restauro dell'area archeologica Sannita in località Colle Rimontato
4.1 recupero dell'area cespugliata e realizzazione di orti comunitari in affitto

Percorso Campobasso-Ferrazzano

distanza: 5 Km
tipo: promiscuo (su strada esclusivamente carrabile)
itinerario: via Mazzini-via Trivisomo,via Principe di Piemonte-Contrada San Giacomo
interventi:
21. realizzazione della pista ciclabile in via Mazzini e via Trivisomo in sede protetta
22. riqualifica dei percorsi pedonali esistenti e realizzazione della pista ciclabile
23. riqualifica dell'area cespugliata in prossimità del centro sportivo con la realizzazione di un'area dedicata allo sport
24. rimboschimento dell'area cespugliata retrostante al Palasport dell'Università



CAMPOBASSO
792 s.l.m.

SANTO
STEFANO

RIPALIMOSANI

CAMPOBASSO
753 s.l.m.

Monte San Giovanniello

Aree soggette a vincolo (LR 18 gennaio 2000, n.6)

- Vincoli architettonici
- Vincoli archeologici
- Chiese
- Musei
- Tratturi

fonte: Rete Natura 2000

Area SIC

MOBILITA' DOLCE

- In prossimità dei filari esistenti che seguono i torrenti
- Lungo strade sterrate o erbose esistenti

PERCORSI PROMISCUI

- Su strade secondarie in sede protetta

RETE FERROVIARIA

- Linee ferroviarie esistenti
- Stazioni ferroviarie
- Caselli ferroviari

MATRICE

Torrente Scarrafone
467 s.l.m.

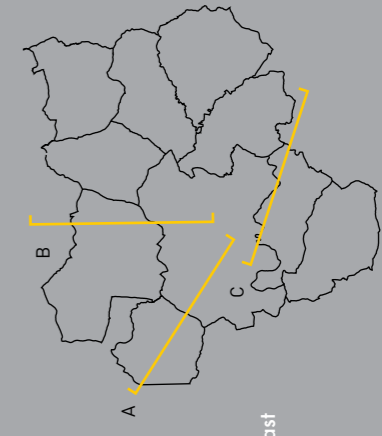
Convento di
S. Giovanni

Università del Molise

esistente_analisi (fonte: PTCIP):

- area con verde attrezzato
- scuole (inferiori, superiori, università)
- centri sportivi
- commerciale
- costruzioni storiche agriturismo e badd&breakfast
- taverne
- costruzioni storiche cucina tradizionale
- ospedale

C



Progetto della rete verde nel Circuito di Campobasso

(comuni interessati: Campobasso, Ripalimosani, Matrice, Campolieto, San Giovanni in Galdo, Toro, Campodipietra, Ferrazzano, Mirabello, Oratino)

PISTE CICLABILI ESISTENTI E DI PROGETTO



RETE FERROVIARIA

- Linee ferroviarie esistenti
- Linee ferroviarie interrate
- Stazioni ferroviarie

MOBILITÀ DOLCE

PISTE CICLABILI ESISTENTI

- Esistenti
- Collegamenti di progetto fra le piste ciclabili esistenti
- Parcheggi bici

PISTE CICLABILI DI PROGETTO

PERCORSI RETE VERDE

- A** Campobasso-Area Sic Monte Vairano
- B** Campobasso-Ripalimosani
- C** Cabasso-Corridoio ecologico del fiume Fortore
- D** Cabasso-Mirabello
- E** Cabasso-Ferrazzano
- F** Cabasso-Matrice/San Giovanni in Galdo/Campodipietra

ALTRI INTERVENTI

- Parcheggio biciclette
- Bike sharing
- Riqualifica del verde esistente e realizzazione di un parco urbano attrezzato
- Riqualifica degli orti abusivi e realizzazione di orti comunitari e ricreativi
- passaggio sopra/sotto l'infrastruttura

Aree soggette a vincolo (LR 18 gennaio 2000, n.6)

Vincoli architettonici

Chiese

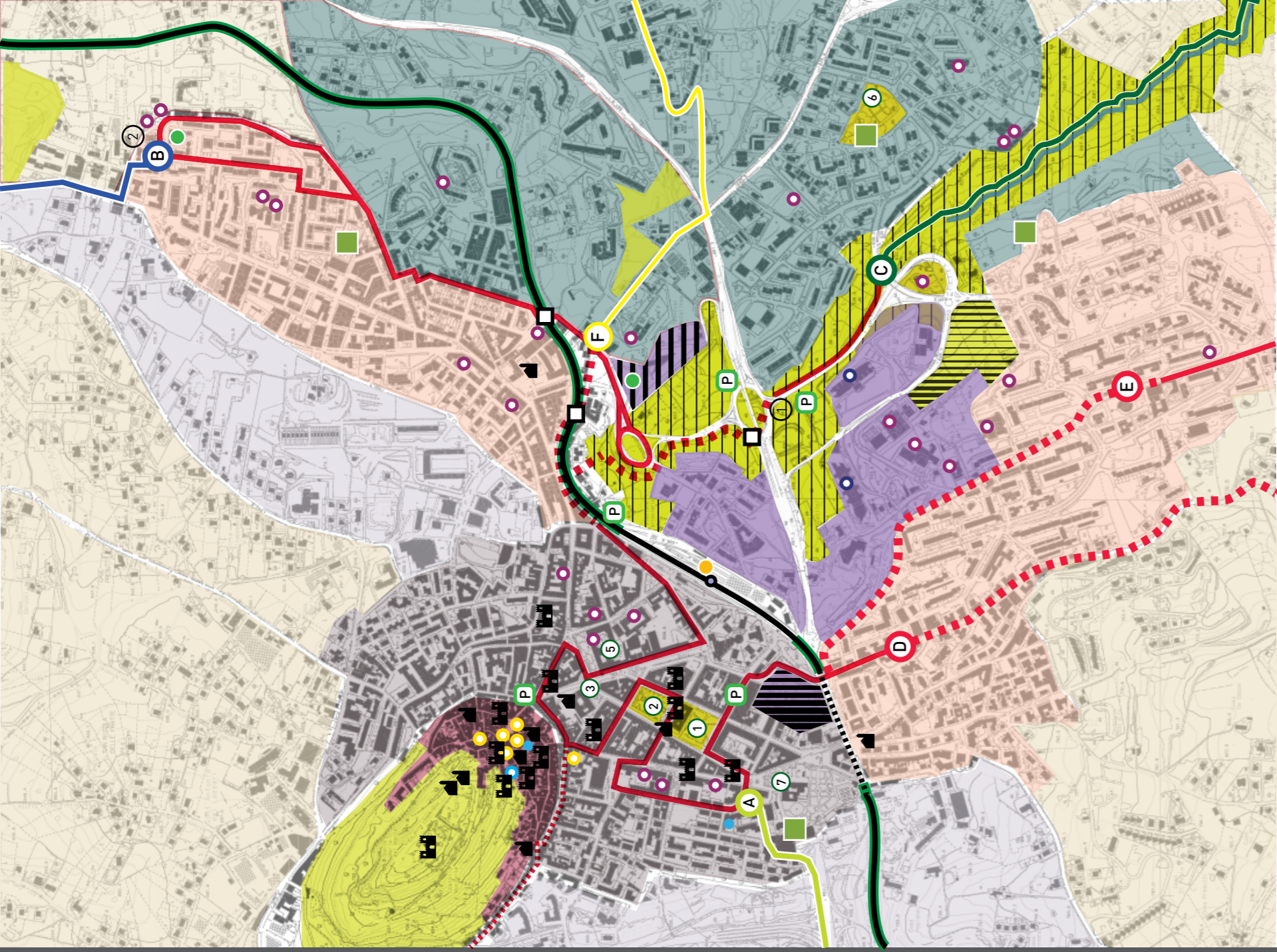
Zone individuate nel PRG

- Direzionale
- Verde pubblico
- Zona E
- Zona F
- Zona C (completamento)
- Zona N (agricolo)
- Zona A (Conservazione, restauro e risanamento)
- Zona B (Conservazione e parziale trasformazione)
- Scuole superiori e inferiori
- Università
- Terminal degli autobus
- Parco urbano inerente al progetto: Masterplan City Campobasso

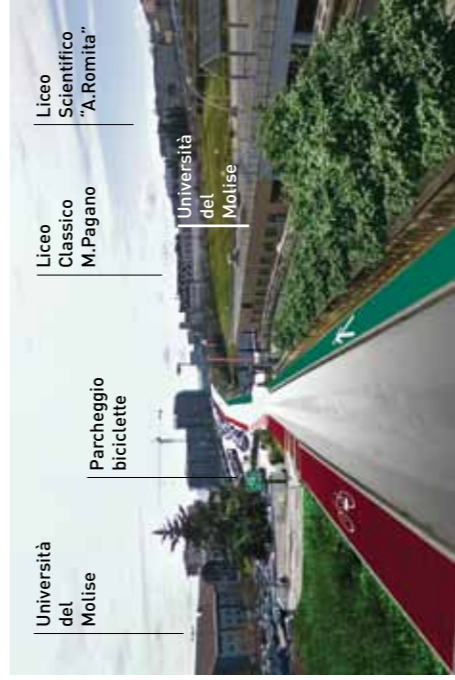
LUOGHI ATTRAVERSATI

- Villa dei Cannoni
- Piazza Vittorio Emanuele II
- Villetta Flora
- Giardino botanico Convitto M. Pagano
- Parco pubblico San Giovanni
- Musei
- Centro sportivo

- Costruzioni storiche cucina tradizionale
- Costruzioni storiche agriturismo e bad&breakfast



I percorsi ciclabili esistenti sono integrati con parcheggi per biciclette e servizi di bike sharing in corrispondenza di parcheggi per auto sottoutilizzati. I nuovi tracciati della pista ciclabile intercettano servizi pubblici scuole, Università, Poste, luoghi di interesse culturale come musei, gallerie d'arte, cinema, beni architettonici (chiese e palazzi), i giardini botanici, le ville.



Università del Molise
Liceo Classico M. Pagano
Liceo Scientifico "A. Romita"



1



Elementare/ media G. Paolo II
Parcheggio biciclette



2

Le piste ciclabili esistenti, poco visibili e utilizzate per spostamenti all'interno dei quartieri sono inserite nella rete verde allo scopo di favorire l'attraversamento della città e incentivare le pratiche già consolidate nel centro storico (street art, skateboarding, pattinaggio ecc.) nei quartieri poco frequentati.

Progetto della rete verde nel Circuito di Campobasso (comuni interessati: Campobasso, Ripalimosani, Matrice, Campoleto, San Giovanni in Galdo, Toro, Campodipietra, Ferrazzano, Mirabello, Oratino)

RAGGIO VERDE
CAMPOBASSO-AREA SIC DI MONTEVAIRANO



- Area SIC
- RETE FERROVIARIA**
- Linee ferroviarie esistenti
- Linee ferroviarie in galleria
- MOBILITA' DOLCE**
- PISTE CICLABILI DI PROGETTO**
- Campobasso-Monte Vairano
- Campobasso-Oratino
- Aree attrezzate
- PISTE CICLABILI DI PROGETTO**
- PERCORSI RTE VERDE**
- A** Campobasso-Area SIC
- G** Monte Vairano
- E** Cabasso-Matrice/San Giovanni in Galdo/Campodipietra
- Parcheggio biciclette
- Bike sharing

ALTRI INTERVENTI

- Riqualifica del verde esistente e realizzazione di un parco urbano attrezzato
- passaggio sopra/sotto l'infrastruttura

Aree soggette a vincolo (LR 18 gennaio 2000, n.6)

Vincoli archeologici

ZONE INDIVIDUATE NEL PRG

- Verde pubblico
- Zona F (aree residenzialiesterne)
- Zona N (agricolo)
- Zona N (agroforestale)
- Cava in disuso

1-2_ Percorso di accesso all'area verde attraverso la qualifica del sentiero sterrato esistente

2-3_ Passaggio della pista ciclabile al di sotto del viadotto della Strada Statale (sopraelevata a 10 m).

Riqualifica del verde sottostante al viadotto e realizzazione di un'area parco attrezzata. Utilizzo della cartellonistica per evidenziare i percorsi e le mete possibili

3-4_ Protezione e distanziamento del tratto di pista ciclabile che segue il tracciato della ferrovia

4-5_ Tratto che segue il tracciato superiore della ferrovia interrata

5-6_ Tratto che segue la ferrovia fuori terra. Rimboscimento del filare esistente e messa in sicurezza del percorso

6-7_ Ingresso all'area di sosta e ristoro esistente e realizzazione di un punto parcheggio e bike-sharing.

Messa in sicurezza della pista ciclabile per l'immissione nella strada Provinciale Sannita

7-8_ Realizzazione della pista ciclabile in sede protetta

8-9_ Immissione nell'area SIC di Monte Vairano. Riutilizzo del sentiero sterrato in disuso.

Realizzazione del parcheggio biciclette e del servizio bike-sharing nell'area Comunale del campeggio/ritorante/area concerti/area picnic/bar e caffetteria di Monte Vairano. Area archeologica

9_ Biforcazione della pista ciclabile (braccio di Oratino). Utilizzo della cartellonistica per indicare i percorsi alternativi

10-11_ Biforcazione della pista ciclabile (braccio di Oratino).

Riqualifica dei ruderi storici (architettura minore) per la realizzazione di un punto informativo sull'area SIC e di un'area ristoro automatizzata

11-12_ Riqualifica della strada sterrata esistente

9-13_ Realizzazione della pista ciclabile sul filare esistente.

Utilizzo della cartellonistica per indicare i percorsi alternativi

